

# PERCUSSION

2025



[www.percussion-europe.com](http://www.percussion-europe.com)



FR



Chers Clients,

Nous sommes heureux de vous présenter notre nouvelle collection PERCUSSION®. Vous trouverez dans ce catalogue la plus large gamme de vêtements, de bottes, de chaussures et d'accessoires destinés aux passionnés de chasse. Quelle que soit la chasse pratiquée – battue, approche, affût –, quel que soit le temps – chaud, froid, sec, pluvieux –, vous trouverez dans notre collection les articles que vous cherchez. Répondant à toutes les utilisations possibles, nos produits sont innovants, séduisants, fonctionnels et résistants. Ils offrent le meilleur rapport qualité/prix du marché.

Nous sommes attentifs à chaque détail et tous nos articles font l'objet d'une élaboration exigeante. Suivant sa destination, chacun de nos vêtements est confectionné dans la matière la mieux adaptée. Les caractéristiques des tissus que nous sélectionnons sont vérifiées dans les laboratoires de l'Institut Français du Textile et de l'Habillement. Nous testons tous nos produits en situations réelles pour garantir aux chasseurs fonctionnalités, confort et solidité.

Depuis 25 ans, nous nous sommes attachés à vous fournir les produits les plus étudiés et les plus compétitifs. Nous poursuivons nos efforts pour vous donner satisfaction et mériter la confiance que vous nous témoignez.

L'équipe Treesco

## 14 ambassadeurs internationaux

sillonnent toute l'Europe et assurent, par leur publication sur Instagram, Facebook, Youtube et Tiktok, la promotion de notre griffe.



@martalopezhunt



@camille\_chasse27



@yann\_chasse



@chefpascalhunting



@just\_a\_huntress



@mika\_team\_brac



@malikesjagd



@simone.farruggia



@forostory\_as



@daniela\_fmarches



@mattialandini.hunting



@huntingqueen\_



@camo\_koeter

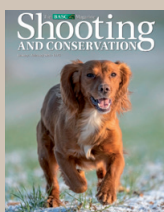


@cam\_chasseresse

Suivez-les pour découvrir leurs plus belles chasses et surtout suivez-nous !

## PERCUSSION COMMUNIQUE

Afin de renforcer l'image et la notoriété de la marque PERCUSSION® auprès des chasseurs, nous réalisons depuis plusieurs années un effort soutenu de communication. Nous annonçons dans les magazines les plus lus par nos consommateurs, parmi lesquels : Le Chasseur Français, The Basc magazine, France agricole, Connaissance de la chasse, The Field.



@percussioneurope



Percussion Europe



Percussion Europe



Treesco-CLUV



## SOMMAIRE

6 **BOTTES & DEMI-BOTTES JERSEY**

8 **BOTTES NÉOPRÈNE**

10 **BOTTES SHOCK PREVENT SYSTEM**

12 **CHAUSSURES, SABOTS & ACCESSOIRES**

16 **Ligne SAVANE**

18 **Ligne PALOMBE**

20 **Ligne TRADITION**

22 **Ligne IMPERLIGHT**

24 **Ligne BRISTOL**

26 **Ligne BERRY**

28 **Ligne RAMBOUILLET**

30 **VESTES & SOFTSHELL**

32 **Ligne BROCARD**

34 **Ligne GRAND NORD**

36 **TRAQUE & POSTE**

38 **Ligne RENFORT**

40 **Ligne STRONGER**

42 **Ligne PRÉDATOR**

44 **POLOS & T-SHIRTS**

48 **CHEMISES & PANTALON**

50 **VESTES, PULLS & GILETS**

52 **SWEAT-SHIRTS & VÊTEMENTS MATELASSÉS**

54 **POLAIRES**

56 **PLUIE & IMPERSOFT**

58 **Ligne FEMME**

62 **Ligne ENFANT**

68 **ACCESSOIRES**

74 **TABLEAU RÉCAPITULATIF**

76 **NOS PLV**

## COMMANDES - EXPÉDITIONS - SAV

Parc Synergie Val de Loire - 2<sup>ème</sup> avenue 45130 Meung sur Loire • T. 33 (0)2 38 43 00 47 • F. 33 (0)2 38 43 91 60 • E-mail : [contact@treesco.com](mailto:contact@treesco.com)

Copyright 2025 - Design graphic Jean Dessaint - Photos ambiance : James Robinson, photos produits : Pascal Foulon - Treesco®, Percussion et Ghostcamo sont des marques déposées. Toute utilisation, même partielle, du nom ou des images est strictement interdite. Treesco® se réserve le droit de modifier ses produits sans préavis. Catalogue et photos non contractuels. Ne pas jeter sur la voie publique.



# PERCUSSION®





# **BOTTES & CHAUSSANTS**

## **SÛRS - SOLIDES - FONCTIONNELS**

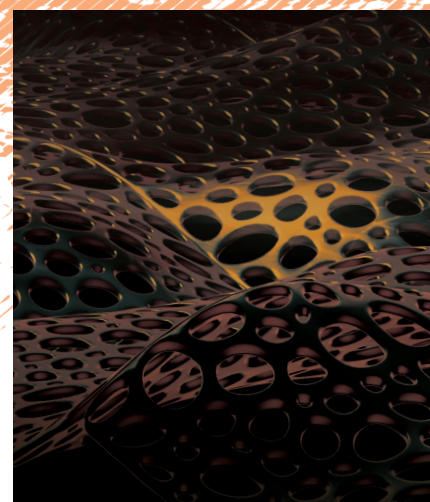
**Percussion conçoit, développe  
et réalise depuis maintenant plus de 10 ans  
des chaussants conçus pour la pratique  
-ô combien exigeante- de la chasse.**

**TRADITION  
TECHNICITÉ  
FIABILITÉ**

Bottes, chaussures, sabotins, tous les modèles griffés Percussion font l'objet d'une élaboration minutieuse et d'un contrôle qualité de tous les instants. Tests au Centre Technique de la Chaussure (CTC), « field tests » menés par des chasseurs professionnels, contrôle à chaque étape de la fabrication, rien n'est laissé au hasard. Tout est mis en œuvre pour apporter aux chasseurs le confort, la robustesse et des performances maximales. Pour tous les types de chasse, dans toutes les conditions climatiques.

Nos nouveaux modèles de bottes néoprène Oxford et Cambridge, dotés d'une nouvelle semelle exclusive et de la technologie Shock Prevent System (SPS) en sont la meilleure illustration.

**LE SAVOIR-FAIRE TECHNIQUE AU SERVICE  
D'UNE MARCHÉ PLUS FACILE ET D'UN CONFORT SANS PAREIL**





# BOTTES SOLOGNE

## COMMENT ÇA MARCHE ?... AUSSI BIEN

### CORRESPONDANCE DES TAILLES

FR	UK	IT	US
37	4	36	4,5
38	5	37	5,5
39	5 1/2	38	6,6
40	6 1/2	39	7
41	7 1/2	40	7,5
42	8	41	8,5
43	9	42	9,5
44	9 1/2	43	10
45	10 1/2	44	11
46	11 1/2	45	11,5
47	12	46	12,5

### CONSEILS D'ENTRETIEN DE VOS BOTTES

Nettoyez la tige de vos bottes avec un chiffon et de l'eau tiède savonneuse (au pH neutre). N'utilisez aucun solvant, ni poudre ni éponge abrasive. Nettoyez la semelle en utilisant une brosse à poils durs mouillée avec de l'eau claire. Laissez sécher vos bottes bien droites, à l'air libre et à l'abri de la lumière et des sources de chaleur artificielles. Si la doublure de vos bottes est très humide, placez du papier journal chiffonné à l'intérieur pour en absorber l'humidité. L'apparition possible de taches blanches n'affecte en rien la qualité de vos bottes. Elles s'enlèvent à l'aide d'un spray d'entretien pour bottes.

**Se protéger du froid**  
4 mm de néoprène

**Garder sa chaleur**  
Doublure polaire

**Régler à son mollet**  
Sangle d'ajustage

**Déchausser sans effort**  
Soufflet d'extension

**Résister aux agressions et à l'usure**  
Triple couche de caoutchouc

**Rester toujours au sec**  
Étanchéité éprouvée

**Se sentir à l'aise**  
Forme ergonomique

**Fléchir facilement**  
Caoutchouc naturel souple et résistant

**Ne pas ressentir de frottements**  
Pièce de tissu antiusure au talon

**Faciliter l'entretien**  
Semelle de propreté amovible et lavable

**Accrocher au terrain**  
Crampons profonds et larges

**Se protéger du froid**  
Doublure néoprène 4 mm  
sur la semelle

**Semelle intercalaire**

**Rester stable, ne pas se fatiguer**  
Cambrian antitorcion et  
anti-affaissement de la voûte plantaire

**Ne pas s'embourber**  
Semelle « antiterre grasse »

**FABRICATION  
MANUELLE**



# BOTTES & DEMI-BOTTES JERSEY



FACILE À CHAUSSER  
ET CONFORTABLE

37 47

1751 BOTTES FULL ZIP CHANTILLY JERSEY



LE MEILLEUR  
RAPPORT  
QUALITÉ/PRIX

37 48

1748 BOTTES MARLY JERSEY



39 47

1784 CUISSARDES TORRENT JERSEY



LÉGÈRE ET  
CONFORTABLE

37 47

1732N BOTTES TRADITION JERSEY



ROBUSTESSE  
OPTIMALE



39 46

1746 BOTTES STRONGER JERSEY



PRATIQUE,  
LÉGÈRE ET  
CONFORTABLE

39 47

1754 DEMI-BOTTES MARLY JERSEY



# BOTTES & DEMI-BOTTES JERSEY

TESTÉES AU CENTRE TECHNIQUE DE LA CHAUSSURE (CTC), « FIELD TESTS » MENÉES PAR DES CHASSEURS PROFESSIONNELS, CONTRÔLE À CHAQUE ÉTAPE DE LA FABRICATION, LES BOTTES ET DEMI-BOTTES JERSEY PERCUSSION APPORTENT CONFORT, ROBUSTESSE ET PERFORMANCES MAXIMALES.

## 1748 • BOTTES MARLY JERSEY

Caoutchouc naturel imperméable. Première de propreté amovible. Semelle antidérapante en caoutchouc avec crampons profonds et larges. Renfort acier antitorsion. Amorti grand confort. Forme ergonomique.

- COLORIS : kaki
- TAILLES : 37 - 48

## 1732N • BOTTES TRADITION JERSEY

Caoutchouc naturel imperméable. Première de propreté amovible. Semelle antidérapante en caoutchouc avec crampons profonds et larges. Renfort acier antitorsion. Amorti grand confort. Forme ergonomique. Soufflet d'extension pour chaussage rapide avec sangle d'ajustage.

- COLORIS : kaki
- TAILLES : 37 - 47

## 1746 • BOTTES STRONGER JERSEY

Caoutchouc naturel imperméable. Première de propreté amovible. Semelle antidérapante en caoutchouc avec crampons profonds et larges. 4 couches de caoutchouc en renfort sur les zones sensibles soumises à l'usure. Renfort acier antitorsion. Amorti grand confort. Forme ergonomique.

- COLORIS : kaki
- TAILLES : 39 - 46

## 1751 • BOTTES FULL ZIP CHANTILLY JERSEY

Caoutchouc naturel imperméable. Première de propreté amovible. Soufflet d'extension sur toute la hauteur de la tige pour un chaussage hyper rapide avec sangle d'ajustage. Semelle antidérapante en caoutchouc avec crampons profonds et larges. Renfort acier antitorsion. Amorti grand confort. Forme ergonomique.

- COLORIS : kaki
- TAILLES : 37 - 47

## 1754 • DEMI-BOTTES MARLY JERSEY

Caoutchouc naturel imperméable. Première de propreté amovible. Semelle antidérapante en caoutchouc avec crampons profonds et larges. Renfort acier antitorsion. Amorti grand confort et forme ergonomique.

- COLORIS : kaki
- TAILLES : 39 - 47

## 1784 • CUISSARDES JERSEY

Caoutchouc naturel imperméable, première de propreté amovible, semelle antidérapante en caoutchouc avec crampons profonds et larges, renfort acier antitorsion, amorti grand confort, forme ergonomique. Sangle réglable d'attache à la ceinture avec clip.

- COLORIS : kaki
- TAILLES : 39 - 47



Jean porte les cuissardes Torrent Jersey (réf. 1784)



# BOTTES NÉOPRÈNE



Doublure  
néoprène de 4 mm  
recouverte de tissu  
micropolaire



Zip étanche  
et soufflet d'extension  
sur toute la hauteur  
de la tige



**CHAUDE ET  
CONFORTABLE**

37 48

**1733 BOTTES SOLOGNE NÉOPRÈNE**



**CHAUDE,  
FACILE À CHAUSSER**

37 47

**1745 BOTTES FULL ZIP RAMBOUILLET**



# BOTTES NÉOPRÈNE

TESTÉES AU CENTRE TECHNIQUE DE LA CHAUSSURE (CTC), « FIELD TESTS » MENÉS PAR DES CHASSEURS PROFESSIONNELS, CONTRÔLE À CHAQUE ÉTAPE DE LA FABRICATION, LES BOTTES NÉOPRÈNE PERCUSSION APPORTENT CONFORT, ROBUSTESSE ET PERFORMANCES MAXIMALES.



Juliette porte une paire de bottes full zip Rambouillet (réf. 1745)

## 1733 • BOTTES SOLOGNE NÉOPRÈNE

Caoutchouc naturel imperméable. Doublure néoprène de 4 mm. Première de propreté amovible. Soufflet d'extension pour chaussage rapide avec sangle d'ajustage. Semelle antidérapante en caoutchouc avec crampons profonds et larges. Renfort acier antitorsion. Amorti grand confort. Forme ergonomique.

- COLORIS : kaki
- TAILLES : 37 - 48

## 1745 • BOTTES FULL ZIP RAMBOUILLET

Caoutchouc naturel imperméable. Doublure néoprène de 4 mm. Première de propreté amovible. Soufflet d'extension sur toute la hauteur de la tige pour un chaussage hyper rapide avec sangle d'ajustage. Semelle antidérapante en caoutchouc avec crampons profonds et larges. Renfort acier antitorsion. Amorti grand confort. Forme ergonomique.

- COLORIS : marron
- TAILLES : 37 - 47



# SHOCK PREVENT SYSTEM

**Propulsion facilitée :**  
dents au crantage très prononcé  
dans le sens de la marche.

**Adhérence garantie :**  
grande surface de contrôle  
avec le sol.

**Maintien latéral assuré :**  
dessin multidirectionnel du canal  
central.

**Confort maximal :** cambrion  
antitorsion soulageant la fatigue  
de la voûte plantaire.

**Accroche optimale :** cavité et crans  
assurant un meilleur grip dans  
le sens de la marche et sur terrain  
caillouteux.

**Evacuation de la terre :**  
fonds des crans sans aucune arrête.

**Maintien longitudinal optimum :**  
cran et cavité d'accroche  
et de freinage.

**Antiglisser renforcée :** dents au  
crantage serré ou très prononcé  
dans le sens de la marche.



## RÉDUCTION DES CHOCS

Système d'amorti grand confort shock prevent system (SPS) dissipant l'impact vertical des chocs de la marche en les diffusant de manière horizontale. Une semelle bi-densité, des alvéoles placées dans un talon amortisseur et une semelle amovible antichoc réduisent les contrecoups de chaque pas.



37 48

1768 BOTTES SPS OXFORD NÉOPRÈNE



37 48

1769 BOTTES SPS FULL ZIP CAMBRIDGE NÉOPRÈNE





# BOTTES SHOCK PREVENT SYSTEM

## EXCLUSIVITÉ PERCUSSION

LE SHOCK PREVENT SYSTEM (SPS) DISSIPE L'IMPACT VERTICAL DES CHOCS DE CHAQUE PAS ET OFFRE - PAR SON AMORTI - UN CONFORT DE MARCHÉ EXCEPTIONNEL.



Maxime porte une paire de bottes SPS Oxford néoprène (réf. 1768)

### 1768 • BOTTES SPS OXFORD NÉOPRÈNE

Caoutchouc naturel imperméable. Doublure néoprène de 4 mm. Première de propreté amovible. Soufflet d'extension pour chaussage rapide avec sangle d'ajustage. Semelle antidérapante exclusive Percussion avec crampons profonds et larges, conçue pour faciliter l'accroche lors de la marche et l'évacuation de la terre. Renfort acier antitorsion. Système d'amorti exclusif SPS® (Shock Prevent System) combine les qualités d'une semelle bi-densité, l'amorti des alvéoles placées dans le talon et la souplesse d'une semelle amovible antichoc.

• COLORIS : kaki • TAILLES : 37 - 48

### 1769 • BOTTES SPS FULL ZIP CAMBRIDGE NÉOPRÈNE

Caoutchouc naturel imperméable. Doublure néoprène de 4 mm. Première de propreté amovible. Soufflet d'extension sur toute la hauteur de la tige pour un chaussage hyper rapide avec sangle d'ajustage. Semelle antidérapante exclusive Percussion avec crampons profonds et larges, conçue pour faciliter l'accroche lors de la marche et l'évacuation de la terre. Renfort acier antitorsion. Système d'amorti exclusif SPS® (Shock Prevent System) combine les qualités d'une semelle bi-densité, l'amorti des alvéoles placées dans le talon et la souplesse d'une semelle amovible antichoc.

• COLORIS : kaki • TAILLES : 37 - 47

SHOCK  
PREVENT  
SYSTEM

## UN CONFORT EXCEPTIONNEL

UNE SEMELLE BI-DENSITÉ,  
DES ALVÉOLES PLACÉES DANS UN  
TALON AMORTISSEUR ET UNE SEMELLE  
AMOVIBLE ANTICHOC RÉDUISENT  
LES CONTRECOUPS DE CHAQUE PAS.  
CE SYSTÈME D'AMORTI GRAND CONFORT,  
COUPLÉ AU TOUT NOUVEAU DESSIN - LUI  
AUSSI EXCLUSIF - DE LA SEMELLE,  
OFFRENT UN CONFORT  
DE MARCHÉ SANS PAREIL.





NEW

39 47

1791 MEGATECH 6'' ONE ZIP EVO



NEW



38 47

1765 SABOTS CUIR TRONÇAIS



38 47

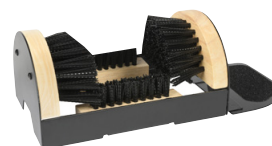
1749 SABOTINS HUBERT



27147 SÈCHE BOTTES



2758 SAC À BOTTES



27148 GRATTE BOTTES



27149 TIRE BOTTES



2769 BOÎTE À BOTTES



27116 BOMBE D'ENTRETIEN



# CHAUSSURES, SABOTS & ACCESSOIRES

## 1749 • SABOTINS HUBERT

Sabotin en cuir nubuck avec des empiècements en textile sur les côtés, élastiques d'aisance pour faciliter l'enfilage, doublure en textile pour plus de confort. Semelle avec crampons antidérapants.

- COLORIS : marron
- TAILLES : 38 - 47

## 1765 • SABOTS CUIR TRONÇAIS

Sabot en cuir, semelle avec crampons antidérapants, doublure textile.

- COLORIS : marron
- TAILLES : 38 - 47

## 1791 • MEGATECH 6" ONE ZIP EVO

Chaussures en nubuck et cuir, tige en oxford polyester 1000D haute résistance, semelle caoutchouc. Semelle résistante aux hydrocarbures, semelle bi-densité collée et cousue, collier confort en mousse, crampons antidérapants. Semelle intérieure amovible. Fermeture zippée. Lacets et œilletons renforcés. Hauteur de tige : 15 cm (6 pouces).

- COLORIS : kaki - sable
- TAILLES : 39 - 47

## 2758 • SAC À BOTTES

100% polyester, enduit. Filet pour faciliter la circulation de l'air et le séchage des bottes, poignée de transport.

- COLORIS : kaki
- TAILLE : TU

## 2769 • BÔTE À BOTTES

### 27116 • BOMBE D'ENTRETIEN

Spray rénovateur pour bottes en caoutchouc. Entretien et prolonge la durée de vie du caoutchouc. Fabriqué en France. 200 ML

- COLORIS : marron
- TAILLE : TU

### 27147 • SÈCHE BOTTES

220 V - 50 Hz - 150 W. Permet de sécher rapidement une paire de bottes ou de chaussures. Livré avec deux tuyaux adaptables à tout type de chaussants.

- COLORIS : blanc
- TAILLE : TU

### 27148 • GRATTE BOTTES

Châssis en acier, brosse en PVC. Ce gratte bottes débarrasse vos bottes et chaussures de la boue et autres salissures. Livré avec vis et cheville pour une fixation durable, se fixe au sol.

- COLORIS : noir
- TAILLE : TU

### 27149 • TIRE-BOTTES

100 % plastique.

- COLORIS : noir
- TAILLE : TU







# LES ATOUTS D'UN VÊTEMENT DE CHASSE

## SIGNÉ PAR PERCUSSION®

### Veste Grand Nord

- > Coutures étanches
- > Capuche réglable et amovible
- > Soufflets de confort dans le dos
- > Anneau porte-gibier



### Salopette Grand Nord

- > Doublure polaire
- > Fesses et bas renforcés
- > Bavette dos amovible
- > Bretelles élastiques ajustables



## LA BONNE TAILLE

La plupart de nos vestes et gilets sont étiquetés à la fois en tailles françaises et anglo-saxonnes (S, M, L, XL, 2XL, 3XL...)

VESTE TRADITION Réf. 1323	S	M	L	XL	2XL	3XL	4XL
Tour de poitrine (cm)	114	120	126	132	138	144	150
Longueur manche (cm)	64	65	66	67	68	69	70

GILET TRADITION Réf. 1215	S	M	L	XL	2XL	3XL	4XL
Tour de poitrine (cm)	110	116	122	128	134	140	146

CHEMISE TRADITION Réf. 1631	S (37/38)	M (39/40)	L (41/42)	XL (43/44)	2XL (45/46)	3XL (47/48)
Tour de poitrine (cm)	108	114	120	126	132	138
Tour de cou (cm)	37,5	39,5	41,5	43,5	45,5	47,5
Longueur manche (cm)	64	65	66	67	68	69

FUSEAU TRADITION <i>Ref 1027</i>	DE	42	44	46	48	50	52	54	56	58	60	62	64
	GB	30	31	33	35	36	38	40	42	44	46	48	50
	FR	38	40	42	44	46	48	50	52	54	56	58	60
Tour de taille (cm)		76	80	84	88	92	96	100	104	108	112	116	120
Fourche devant (cm)		23	23,5	24	24,5	25	25,5	26	26,5	27	27,5	28	28,5
Longueur jambes (cm)		77	77	77	78	78	78	79	79	79	79	80	80

CUISSARDS Réf. 1062 - 1026 - 1054					
FR	1	2	3	4	5
Tour de taille (cm)	128	140	152	164	176
Longueur totale (sans ceinture) (cm)	82	84	86	88	91



Vestes, gilets ou pantalons de chasse sont destinés à un usage technique et intensif. Leur conception et leur fabrication doivent faire l'objet d'une attention toute particulière afin qu'ils répondent parfaitement aux exigences des utilisateurs, notamment en termes de fonctionnalités, de confort et de résistance. Tous nos produits sont conçus avec le concours de nombreux chasseurs, ils sont testés en situations réelles et leur fabrication fait l'objet d'un contrôle rigoureux.

## TISSU: AU CŒUR DE LA QUALITÉ DES VÊTEMENTS PERCUSSION®

Nos principales gammes sont construites autour des tissus que nous avons sélectionnés et mis au point :



### POLYCOTON

Le **polycoton** est parfaitement adapté aux vêtements d'entrée de saison, période durant laquelle le temps est en général clément. Il offre un rapport qualité-prix imbattable. Grâce à son traitement déperlant (DWR), il supporte une pluie légère de courte durée.



### SOFTSHELL

Le **Softshell** est un tissu constitué d'un assemblage multicouches de 3 tissus ayant des caractéristiques exceptionnelles :

- imperméable, il résiste à une pression d'eau élevée (5 000 mm) ;
- respirant, il permet à la vapeur d'eau produite par la transpiration de s'évacuer régulièrement (5 000 g/m²/jour).



### SKINTANE® OPTIMUM

Le **Skintane® Optimum**, exclusivité Percussion®, est un tissu 100% polyester au dos duquel est laminée une membrane imperméable et respirante. Le Skintane® Optimum offre des caractéristiques exceptionnelles :

- imperméable, il résiste à une pression d'eau élevée (5 000 mm) ;
- respirant, il permet à la vapeur d'eau produite par la transpiration de s'évacuer régulièrement (5 000 g/m²/jour) ;
- résistant, il garantit une excellente résistance à l'abrasion ;
- souple, il accompagne confortablement les mouvements ;
- silencieux, il permet les chasses à l'approche et à l'affût.

### QUEL TISSU POUR QUEL TEMPS ?

Choisir sa tenue de chasse dépend toujours d'un critère essentiel : le temps qu'il fait. A chaque condition climatique répond une ligne Percussion® spécifique. Cette ligne est conçue à partir d'un tissu parfaitement adapté à la température et aux précipitations prévues. Vous retrouverez les pictos ci-contre au fil des pages de ce catalogue. Il couvre tous les types de temps possibles et toutes les lignes de notre collection.



POLYCOTON



DÉPERLANT



Skintane  
OPTIMUM



IMPERMÉABLE  
RESPIRANT



IMPERSOFT



CHAUD ET SEC



DOUX ET SEC



PLUIE



FROID / PLUIE



### INSTRUCTIONS DE LAVAGE

Tous nos vêtements comportent sur une étiquette intérieure les instructions de lavage. Sachez que, toutes nos vestes, gilets, fuseaux ou pantalons de chasse doivent être lavés en machine à 30°, sans assouplissant. Il ne faut en aucun cas faire usage du sèche-linge. La chaleur engendrée par ce dernier risque d'endommager les qualités techniques (imperméabilité, respirabilité, résistance...) du vêtement. En outre, nous vous déconseillons l'usage du repassage pour la plupart de nos articles de chasse.

## GHOSTCAMO®

### LA RÉVOLUTION GHOSTCAMO

Les tissus Ghostcamo® (exclusivité TreesCo®) reflètent en haute définition toutes les nuances de la nature. Exclusivité Percussion, les camouflages Ghostcamo existent en 3 COLORIS (Blaze & Black, Forest Evo et Wet & Colors). Ils peuvent être déclinés sur 4 qualités de tissu : le polycoton traité déperlant (ligne Palombe), le Skintane® optimum (ligne Brocard et Grand Nord), le Softshell triple couche et le Polartane.



wet & colors

Marais, bord de mer, de fleuve ou d'étang, roseaux, maïs coupés, les chasseurs (mais aussi les pêcheurs) sont parfaitement dissimulés avec ce nouveau camouflage wet, encore plus réaliste.



blaze & black

Le camouflage idéal pour être vu des autres chasseurs, et rester invisible aux yeux du gibier. La plupart de nos tissus Ghostcamo Blaze & Black sont normés CE.



FOREST EVO

A l'approche, à l'affût ou au poste, le Ghostcamo Forest EVO, grande nouveauté 2020, confond le chasseur dans la plupart des biotopes européens.





**1229 GILET SAVANE**



**1298 GILET SAVANE  
HAUTE VISIBILITÉ**



**1292 GILET FILET SAVANE**



**1055 PANTALON SAVANE**



**1269 GILET RÉVERSIBLE SAVANE**

GHOSTCAM®  
blaze & black



**10158 PANTALON HYPERSTRETCH  
SAVANE**



**10161 PANTALON HYPERSTRETCH  
RENFORCÉ SAVANE**





# Ligne SAVANE

## RESPIRANT, LÉGER, UN POLYCOTON IDÉAL PAR TEMPS CHAUD

LA LIGNE SAVANE EST PARFAITEMENT ADAPTÉE AU TEMPS CHAUD ET SEC. LÉGÈRE, ELLE OFFRE UN TRÈS BON TAUX DE TRANSFERT D'HUMIDITÉ.

### 1055 • PANTALON SAVANE

80% polyester, 20% coton. 7 poches dont 1 poche couteau, ceinture élastiquée anti-glisser, genoux préformés.

• COLORIS : kaki

• TAILLES : 38 - 60

### 10158 • PANTALON HYPERSTRETCH SAVANE

94% polyamide, 6% élasthanne. 7 poches dont 1 poche couteau, ceinture élastiquée anti-glisser. Genoux préformés.

• COLORIS : kaki - beige

• TAILLES : 38-56

### 10161 • PANTALON HYPERSTRETCH RENFORCÉ SAVANE

94% polyamide, 6% élasthanne, renforts 100% polyester ripstop 300D enduit polyuréthane. 7 poches dont 1 poche couteau, ceinture élastiquée anti-glisser, genoux préformés.

• COLORIS : kaki

• TAILLES : 38 - 60

### 1229 • GILET SAVANE

80% polyester, 20% coton, filet d'aération sur les côtés 100% polyester. Renforts aux épaules, 2 grandes poches basses, cartouchières extérieures 18 tubes, anneau porte-gibier et grand carnier avec doublure étanche et lavable.

• COLORIS : Kaki

• TAILLES : S - 4XL

### 1269 • GILET RÉVERSIBLE SAVANE

Gilet réversible, côté kaki : 80% polyester, 20% coton, filet d'aération sur les côtés 100% polyester. Renforts aux épaules, 2 grandes poches basses, cartouchières extérieures 18 tubes, anneau porte-gibier et grand carnier dans le dos.

Côté camo : 100% polyester, filet d'aération sur les côtés 100% polyester. 2 grandes poches basses, cartouchières extérieures 18 tubes, 3 tubes pour balles à la poitrine, anneau porte-gibier et carnier avec doublure étanche et lavable. Normé CE.

• COLORIS : Ghoiscamo B&B/kaki

• TAILLES : S - 5XL

### 1292 • GILET FILET SAVANE

Empiècements, 80% polyester, 20% coton. Filet d'aération 100% polyester, ouate 100% polyester. Renforts aux épaules. 2 grandes poches basses fermées par pressions. Cartouchières extérieures 16 tubes, carnier avec doublure étanche et lavable.

• COLORIS : kaki - orange

• TAILLES : S - 4XL

### 1298 • GILET SAVANE HAUTE VISIBILITÉ

Empiècements, 80% polyester, 20% coton, filet d'aération sur les côtés 100% polyester. Renforts aux épaules, 2 grandes poches basses, cartouchières extérieures 18 tubes, anneau porte-gibier et grand carnier avec doublure étanche et lavable. Normé CE.

• COLORIS : orange

• TAILLES : S - 4XL



Julien porte une chemise petits carreaux (réf. 1608N) et un pantalon Savane (réf. 1055).  
Camille porte un pantalon hyperstretch Savane (réf. 6139), un chemisier femme (réf. 6132) et un gilet Savane (réf. 1229).





GHOSTCAMO  
blaze & black



13131 VESTE LÉGÈRE PALOMBE



GHOSTCAMO  
blaze & black



1270 GILET PALOMBE  
GHOSTCAMO B&B



GHOSTCAMO  
FOREST EVO

1227 GILET PALOMBE  
GHOSTCAMO FOREST EVO



GHOSTCAMO  
wet & colors

1272 GILET PALOMBE  
GHOSTCAMO WET



GHOSTCAMO  
FOREST EVO

GHOSTCAMO  
wet & colors



15162 T-SHIRT MANCHES LONGUES



GHOSTCAMO  
FOREST EVO

GHOSTCAMO  
wet & colors



T-SHIRT MANCHES COURTES

15140 GHOSTCAMO WET  
15127 GHOSTCAMO FOREST EVO



GHOSTCAMO  
wet & colors



GHOSTCAMO  
FOREST EVO

PANTALON PALOMBE

10127 GHOSTCAMO WET  
1080 GHOSTCAMO FOREST EVO

## PASSION



## MIGRATEURS



NEW



15241 BLOUSON POLAIRE PASSION MIGRATEURS



NEW



12101 GILET PASSION MIGRATEURS



NEW



15240 SWEAT A CAPUCHE  
PASSION MIGRATEURS



# Ligne **PALOMBE**

## **CAMOUFLAGES HAUTE DÉFINITION SUR UN TISSU BROSSÉ TRÈS DOUX**

LA LIGNE PALOMBE, CONÇUE POUR LE TEMPS SEC, OFFRE AUX CHASSEURS DES CAMOUFLAGES HYPER RÉALISTES POUR L'APPROCHE, L'AFFÛT, LA CHASSE AU GIBIER D'EAU...



Maxime et Magalie portent un gilet Warm réversible (réf. 1268), un pantalon Palombe (réf. 10127), des bottes Sologne néoprène (réf. 1733) et une casquette base-ball (réf. 3471). Jean porte un gilet Palombe (réf. 1272), un pantalon Palombe (réf. 10127), un T-shirt manches longues (réf. 15162), une casquette base-ball (réf. 3471) et des cuissardes Jersey (réf. 1784)

### **1080 - 10127 • PANTALON PALOMBE**

100% polyester, traité déperlant. 5 poches, ceinture élastiquée antiglis, genoux préformés et fesses en tissu stretch.

- COLORIS : Ghostcamo Forest Evo (1080) - Ghostcamo Wet (10127)
- TAILLES : 38 - 56

### **1227 - 1270 - 1272 • GILET PALOMBE GHOSTCAMO**

100% polyester, traité déperlant, doublure filet 100% polyester. Renforts aux épaules, filet d'aération dans le dos, 2 grandes poches basses, fermeture à pressions, cartouchières extérieures 12 tubes, 2 poches intérieures, carnier avec doublure étanche et lavable.

- COLORIS : Ghostcamo Forest Evo (1227) - Ghostcamo Wet (1272) - Ghostcamo B&B (1270) Normé CE
- TAILLES : S - 3XL

### **12101 • GILET PASSION MIGRATEURS**

Nylon léger. 100% polyamide. Doublure et rembourrage 100% polyamide. 210 gr/m². 2 poches basses zippées. 1 poche poitrine. 2 poches intérieures. Logo Passion migrants dans le dos.

- COLORIS : kaki - Ghostcamo Wet • TAILLES : S - 4XL

### **13131 • VESTE LÉGÈRE PALOMBE**

100% polyester. Doublure filet antitranspiration. Tissu traité déperlant. 2 poches repose-mains, 2 grandes poches basses, 2 poches intérieures. Carnier avec doublure étanche et lavable, détachable sur 2 côtés. Events d'aération dans le dos. Poignets ajustables.

- COLORIS : Ghostcamo B&B • TAILLES : S - 4XL

### **15127 - 15140 • T-SHIRT MANCHES COURTES**

100% polyester alvéolé. Col rond.

- COLORIS : Ghostcamo Forest Evo (15127) - Ghostcamo Wet (15140)
- TAILLES : S - 4XL

### **15162 • T-SHIRT GHOSTCAMO MANCHES LONGUES**

100% polyester alvéolé. Col rond.

- COLORIS : Ghostcamo Wet - Ghostcamo B&B (normé CE) - Ghostcamo Forest Evo • TAILLES : S - 4XL

### **15240 • SWEAT A CAPUCHE PASSION MIGRATEURS**

65% coton, 35% polyester. Sweat-shirt avec capuche. Poches kangourou. Motif embossé sur le devant.

- COLORIS : kaki • TAILLES : S - 4XL

### **15241 • BLOUSON POLAIRE PASSION MIGRATEURS**

Polaire 100% polyester. Poches poitrine 100% polyamide. 350 gr/m². Veste polaire à col montant avec fermeture éclair intégrale. 2 poches basses zippées et 1 poche poitrine. Bas ajustable.

- COLORIS : kaki • TAILLES : S - 4XL



4XL

1323 VESTE TRADITION



HAUTE VISIBILITE  
HIGH VISIBILITY

4XL

13126 VESTE TRADITION HAUTE VISIBILITE



VERSION AVEC BRODERIE  
SANGLIER



VERSION SANS CARTOUCHERE



4XL

1215 GILET TRADITION



HAUTE VISIBILITE  
HIGH VISIBILITY

4XL

1287 GILET TRADITION HAUTE VISIBILITE



64

1027 FUSEAU TRADITION



60



10104 PANTALON CHAUD TRADITION



HAUTE VISIBILITE  
HIGH VISIBILITY

60

1033 PANTALON RONCIER TRADITION



HAUTE VISIBILITE  
HIGH VISIBILITY

60

10155 PANTALON RONCIER TRADITION

**GHOSTCAMO**  
blaze & black



# Ligne **TRADITION**

## UN POLYCOTON DÉPERLANT PARFAIT POUR LE TEMPS DOUX

LA LIGNE TRADITION EST CONÇUE POUR UN TEMPS DOUX. TRÈS ÉLÉGANTS,  
LES VÊTEMENTS DE CETTE LIGNE SUPPORTENT UNE PLUIE FINE DE COURTE DURÉE

### 1027 • FUSEAU TRADITION

65% polyester, 35% coton, traité déperlant. 6 poches dont 1 poche couteau, ceinture élastiquée antiglis, genoux préformés, bas zippés.

• COLORIS : kaki • TAILLES : 38 - 64

### 1033 - 10155 • PANTALON RONCIER TRADITION

65% polyester, 35% coton, traité déperlant. Renforts 100% polyester oxford 600 deniers, enduction polyuréthane résistants. 6 poches dont 1 poche couteau, ceinture antiglis, élastiquée et montante dans le dos, genoux préformés.

• COLORIS : kaki (1033) - kaki/orange normé CE (1033) - GC B&B normé CE (10155)

• TAILLES : 38-60 (1033 orange - 10155) - 38-64 (kaki)

### 1215 • GILET TRADITION

65% polyester, 35% coton, traité déperlant. Renforts aux épaules, 2 poches repose-mains, pattes de maintien d'ouverture, 2 grandes poches basses avec cartouchières intégrées (balles et plombs), cartouchières extérieures 16 tubes, 2 poches intérieures dont une poche pour téléphone portable, anneau porte-gibier, carnier avec doublure étanche, lavable et modulable grâce à un soufflet fermé par des boutons-pression.

• COLORIS : kaki/Percussion - kaki/sanglier - kaki/Percussion sans cartouchières • TAILLES : S - 4XL

### 1287 • GILET TRADITION HAUTE VISIBILITÉ

65% polyester, 35% coton, traité déperlant. Empiècements orange 100% polyester. Renforts aux épaules, 2 poches repose-mains, pattes de maintien d'ouverture, 2 grandes poches basses avec cartouchières intégrées (balles et plombs), cartouchières extérieures 16 tubes, 2 poches intérieures dont une poche pour téléphone portable, anneau porte-gibier, carnier avec doublure étanche, lavable et modulable grâce à un soufflet fermé par des boutons-pression. Normé CE.

• COLORIS : kaki/orange • TAILLES : S - 4XL

### 1323 • VESTE TRADITION

65% polyester, 35% coton, traité déperlant, doublure 100% polyester. Cordon de serrage élastique à la taille, renforts aux épaules, poches repose-mains, pattes de maintiens d'ouverture, 2 grandes poches basses avec 2 rangées de cartouchières intégrées (balles et plombs) 5 poches intérieures dont 1 poche téléphone. Carnier avec doublure étanche et lavable, détachable sur 2 côtés et modulable grâce à un soufflet fermé par des boutons-pression.

• COLORIS : kaki • TAILLES : S - 4XL

### 10104 • PANTALON CHAUD TRADITION

65% polyester, 35% coton, traité déperlant. Doublure micropolaire 100% polyester. 6 poches dont 1 poche couteau, ceinture élastiquée antiglis et montante dans le dos, genoux préformés.

• COLORIS : kaki • TAILLES : 38 - 60

### 13126 • VESTE TRADITION HAUTE VISIBILITÉ

65% polyester, 35% coton, traité déperlant. Empiècements orange 100% polyester, imperméables et résistants. Doublure filer 100% polyester. Élastique ajustable à la taille, renforts aux épaules et aux coudes, poches repose-mains. 2 grandes poches basses avec cartouchières intégrées (balles et plombs). 4 poches intérieures. Anneau porte-gibier. Carnier avec doublure étanche, lavable et modulable grâce à un soufflet fermé par des boutons-pression. Normé CE.

• COLORIS : kaki/orange • TAILLES : S - 4XL



Maxime porte un gilet Tradition (réf. 1215) et un fuseau Tradition (réf. 1027). Magalie porte un gilet femme Rambouillet original (réf. 6117), un chemisier petits carreaux femme (réf. 6132) et un pantalon hyperstretch Savane (réf. 6139).





**13137 VESTE IMPERLIGHT EVO**



**3476 CASQUETTE IMPERLIGHT**



**10169 PANTALON RENFORT IMPERLIGHT EVO**



**10143 PANTALON IMPERLIGHT**



**1751 BOTTES FULL ZIP CHANTILLY JERSEY**





# Ligne **IMPERLIGHT**

## **ENFIN UNE LIGNE IMPERMÉABLE, RESPIRANTE, RENFORCÉE ET LÉGÈRE**

SOUPLE, LÉGÈRE ET MODERNE SONT LES MAÎTRES-MOTS POUR QUALIFIER CETTE NOUVELLE GAMME IMPERLIGHT

### **13137 • VESTE IMPERLIGHT EVO**

65% polyester, 35% coton, avec membrane polyuréthane, imperméable et respirante, coutures étanches, renfort aux épaules et aux bras 100 % polyester ripstop 300 deniers. Doublure taffetas 100% polyester. 2 grandes poches basses avec cartouchières intégrées, 2 poches repose-mains, 1 poche poitrine, 3 poches intérieures dont 1 poche téléphone. Capuche intégrée au col et détachable. Carnier avec doublure étanche et lavable, détachable sur 2 côtés.

• COLORIS : kaki

• TAILLES : S - 4XL

### **10143 • PANTALON IMPERLIGHT**

65% polyester, 35% coton, membrane polyuréthane, imperméable et respirante, coutures étanches. Doublure 65% polyester, 35% coton. 6 poches dont 1 poche couteau. Ceinture antiflûsse élastiquée, genoux préformés.

• COLORIS : kaki

• TAILLES : 38 - 60

### **10169 • PANTALON RENFORT IMPERLIGHT EVO**

65% polyester, 35% coton, membrane polyuréthane, imperméable et respirante, coutures étanches. Renforts 100% polyester, imperméables et résistants. Doublure 65% polyester, 35% coton. 6 poches dont 1 poche couteau. Ceinture antiflûsse élastiquée, genoux préformés.

• COLORIS : kaki

• TAILLES : 38 - 60

### **3476 • CASQUETTE IMPERLIGHT**

100% polyester, doublure 100% polyester.

• COLORIS : kaki

• TAILLE : TU - assortiment de 12 pièces.

### **1751 • BOTTES FULL ZIP CHANTILLY JERSEY**

Caoutchouc naturel imperméable. Première de propreté amovible. Soufflet d'extension sur toute la hauteur de la tige pour un chaussage hyper rapide, avec une sangle d'ajustage. Semelle antidérapante en caoutchouc avec crampons profonds et larges. Renfort acier antitorsion. Amorti grand confort. Forme ergonomique.

• COLORIS : kaki

• TAILLES : 37 - 47



Maxime porte une veste Imperlight Evo (réf. 13137), un pantalon Imperlight (réf. 10143), des bottes SPS Oxford néoprène (réf. 1768) et une casquette Imperlight (réf. 3476)



4XL



**13140 VESTE BRISTOL**



60



**10172 FUSEAU BRISTOL**



Avec un long zip étanche placé sur le côté du vêtement, mettre et enlever la vareuse Bristol n'a jamais été aussi simple.



**13141 VAREUSE BRISTOL**



37 48

**1748 BOTTES MARLY JERSEY**



# Ligne **BRISTOL**

## ÉLÉGANTE, RESPIRANTE ET LÉGÈRE

SOUPLE, LÉGÈRE ET STYLÉE SONT LES MAÎTRES-MOTS POUR QUALIFIER CETTE NOUVELLE GAMME MARLY D'INSPIRATION "SO BRITISH".



Maxime porte une veste Bristol (réf. 13140) et un pantalon Bristol (réf. 10172). Magalie porte une tenue Rambouillet original femme kaki.

### 13140 • VESTE BRISTOL

85% polyester, 15% polyamide, avec membrane polyuréthane imperméable et respirante, coutures étanches. Renforts aux épaules et aux coudes. Poches repose-mains. 1 poche Napoléon zippée. 2 grandes poches basses avec 2 rangées de cartouchières intégrées (balles et plombs). 3 poches intérieures dont 1 poche téléphone. Grand carnier dans le dos avec doublure étanche et lavable. Soufflet de confort aux épaules. Capuche réglable et amovible.

- COLORIS : kaki
- TAILLES : S - 4XL

### 13141 • VAREUSE BRISTOL

85% polyester, 15% polyamide, traité déperlant, coutures étanches. Empiècements et détails en suédine 100% polyester. Doublure filet 100% polyester. Renforts aux épaules et coudes, col zippé et capuche réglable avec cordon de serrage, taille et poignets ajustables, 2 poches repose-mains zippées, grande poche ventrale zippée. Grand carnier avec doublure étanche et lavable.

- COLORIS : kaki
- TAILLES : S - 3XL

### 10172 • FUSEAU BRISTOL

85% polyester, 15% polyamide, membrane polyuréthane imperméable et respirante, coutures étanches. 6 poches dont une poche couteau. Ceinture anti-glisse élastiquée montante dans le dos. Genoux préformés, bas zipsés.

- COLORIS : kaki
- TAILLES : 38 - 60

### 1748 • BOTTES MARLY JERSEY

Caoutchouc naturel imperméable. Première de propreté amovible. Semelle antidérapante en caoutchouc avec crampons profonds et larges. Renfort acier antitorsion. Amorti grand confort. Forme ergonomique.

- COLORIS : kaki
- TAILLES : 37 - 48





Tissu spécial wool effect  
et parement en suédine



5XL

1635 CHEMISE SOLOGNE



4XL

13130 VESTE BERRY



37 48



1768 BOTTES SPS OXFORD NÉOPRÈNE



60

10162 FUSEAU BERRY





# Ligne **BERRY**

## **IMPERMÉABILITÉ ET RESPIRABILITÉ, POUR UNE LIGNE 100% STRETCH**

DES PERFORMANCES EXCEPTIONNELLES AVEC LE TISSU SKINTANE® OPTIMUM, UNE EXCLUSIVITÉ PERCUSSION®.

AVEC SA MEMBRANE LAMINÉE, LES VÊTEMENTS SONT À LA FOIS IMPERMÉABLES, RESPIRANTS, SOUPLES, SILENCIEUX ET RÉSISTANTS.

### **13130 • VESTE BERRY**

100% polyester, membrane polyuréthane laminée, imperméable et respirante, coutures étanches. Doublure 100% polyester. Renforts et empiècements en suédine 100% polyester. 2 poches repose-mains, 2 grandes poches basses avec cartouchières intégrées, doubles poches, poche Napoléon. 6 poches intérieures dont une poche à bracelets. Carnier avec doublure étanche et lavable, détachable sur 2 côtés. Capuche intégrée au col.

- COLORIS : Kaki
- TAILLES : S - 4XL

### **10162 • FUSEAU BERRY**

100% polyester, membrane en polyuréthane laminée imperméable et respirante, coutures étanches. Empiècements en suédine 100% polyester. Doublure polycoton, 65% polyester, 35% coton. 7 poches dont une poche couteau. Genoux préformés. Taille élastiquée et antiglis.

- COLORIS : Kaki
- TAILLES : 38 - 60

### **1635 • CHEMISE SOLOGNE**

100% coton. Empiècements en suédine 100% polyester, col pointes boutonnées. 1 poche poitrine.

- COLORIS : Marron - Vert/Marron
- TAILLES : S - 5XL

### **1768 • BOTTES SPS OXFORD NÉOPRÈNE**

Caoutchouc naturel imperméable, doublure néoprène de 4 mm, première de propreté amovible. Soufflet d'extension pour chaussage rapide avec sangle d'ajustage. Semelle antidérapante exclusive Percussion avec crampons profonds et larges, conçues pour faciliter l'accroche lors de la marche et l'évacuation de la terre. Renfort acier antitorsion, système d'amorti exclusif SPS® (Shock Prevent System) combine les qualités d'une semelle bi-densité, l'amorti des alvéoles placées dans le talon et la souplesse d'une semelle amovible antichoc.

- COLORIS : kaki
- TAILLES : 37 - 48



Renaud porte une veste Berry (réf. 13130), un fuseau Berry (réf. 10162), des bottes Marly Jersey (réf. 1748) et des gants cuir (réf. 2821). Marine porte un gilet femme Rambouillet original (réf. 6117), une veste Edinburgh femme (réf. 6130), un fuseau femme Rambouillet original (réf. 6111), des bottes Sologne Néoprène (réf. 1733) et des gants cuir (réf. 2821).





**1374 VESTE RAMBOUILLET ORIGINAL**



UNIQUE UNIFORM  
ONE SIZE

x12

**3469 CASQUETTE BASEBALL  
RAMBOUILLET ORIGINAL**



x12

**3481 CASQUETTE PLATE RAMBOUILLET**



**1256 GILET RAMBOUILLET ORIGINAL**



**1092 FUSEAU RAMBOUILLET ORIGINAL**



**10157 PANTALON CHAUD  
RAMBOUILLET ORIGINAL**





# Ligne **RAMBOUILLET**

## **EFFICACITÉ REMARQUABLE**

UNE LIGNE SOUVENT COPIÉE MAIS JAMAIS ÉGALÉE. PRÉFÉREZ L'ORIGINAL !

### **1092 • FUSEAU RAMBOUILLET ORIGINAL**

85% polyester, 15% polyamide avec membrane polyuréthane laminée, imperméable et respirante, coutures étanches. Empiècements et détails en suédine 100% polyester. Doublure polycoton, 65% polyester, 35% coton. 7 poches dont une poche couteau. Ceinture élastiquée, antiglis et montante dans le dos. Genoux préformés. Bas zippés.

• COLORIS : kaki - marron

• TAILLES : 38 - 60

### **1256 • GILET RAMBOUILLET ORIGINAL**

85% polyester, 15% polyamide enduit polyacrylate. Empiècements et détails en suédine 100% polyester. Doublure 100% polyester. Fermeture par boutons-pression sur le devant. Poches repose-mains, 2 grandes poches basses avec 2 rangées de cartouchières intégrées (balles et plombs) et pattes de maintien d'ouverture. 3 poches intérieures dont une poche téléphone. Fentes latérales en bas du vêtement. Pattes de réglages deux pressions à la taille. Carnier avec doublure étanche et lavable avec ouvertures latérales zippées.

• COLORIS : kaki - marron

• TAILLES : S - 4XL

### **1374 • VESTE RAMBOUILLET ORIGINAL**

85% polyester, 15% polyamide avec membrane polyuréthane laminée, imperméable et respirante, coutures étanches. Empiècements et détails en suédine 100% polyester. Doublure matelassée 100% polyester. Zips d'aération sous les bras. 1 poche Napoléon, poches repose-mains, 2 grandes poches basses avec 2 rangées de cartouchières intégrées (balles et plombs) et patte de maintien d'ouverture. 6 poches intérieures dont une poche à bracelets et une poche téléphone. Carnier avec doublure étanche et lavable détachable sur 3 côtés. Capuche ajustable et détachable. Fentes latérales en bas du vêtement réglable par boutons pressions.

• COLORIS : kaki - marron

• TAILLES : S-4XL

### **10157 • PANTALON CHAUD RAMBOUILLET ORIGINAL**

85% polyester, 15% polyamide avec membrane polyuréthane laminée, imperméable et respirante, coutures étanches. Empiècements et détails en suédine 100% polyester. Doublure polaire, 100% polyester. 7 poches dont une poche couteau. Ceinture élastiquée, antiglis et montante dans le dos. Genoux préformés.

• COLORIS : kaki

• TAILLES : 38 - 58

### **3481 • CASQUETTE PLATE RAMBOUILLET**

85% polyester, 15% polyamide, suédine 100% polyester.

• COLORIS : kaki

• TAILLES : assortiment de 12 pièces (55/56 - 57/58 - 59/60 - 61)

### **3469 • CASQUETTE BASEBALL RAMBOUILLET ORIGINAL**

55% polyester, 45% polyamide, avec membrane polyuréthane laminée. Détails en suédine 100% polyester.

Doublure 65% polyester, 35% coton.

• COLORIS : kaki

• TAILLES : TU, assortiment de 12 pièces.



Maxime porte une veste Rambouillet original (réf. 1374), un fuseau Rambouillet original (réf. 1092), des bottes Sologne néoprène (réf. 1733), des gants cuir (réf. 2821) et une casquette plate Rambouillet (réf. 3481).



# VESTES & SOFTSHELL



13117 VESTE REVERSIBLE CAMO



15195 BLOUSON SOFTRACK



13119 COUPE-VENT CHAUD



15103 KAKI - ORANGE



15203 CAMO CENTRE EUROPE

15137 GHOSTCAMO WET



15128 FOREST EVO

15122 GHOSTCAMO B&B



# VESTES & SOFTSHELL

**LES NOUVEAUX BLOUSONS SOFTSHELL APPORTENT UNE LIBERTÉ DE MOUVEMENT SANS PAREIL.**

LEUR TRIPLE COUCHE LEUR CONFÈRE UNE PARFAITE IMPERMÉABILITÉ ET UNE EXCELLENTE RESPIRABILITÉ.

DOUBLÉS POLAIRES, LES NOUVEAUX BLOUSONS ET COUPE-VENT CHAUD ASSURENT UNE PROTECTION THERMIQUE SANS FAILLE

## **13117 • VESTE REVERSIBLE CAMO**

Veste réversible, 100% polyester avec une membrane imperméable et respirante, coutures étanches. 1 poche poitrine avec zip étanche, 2 grandes poches avec zips étanches et cartouchières intégrées, capuche amovible et intégrée au col. Carnier avec doublure étanche et lavable. Côté GhostCamo B&B normé CE.

• COLORIS : GhostCamo B&B/GhostCamo Forest Evo  
• TAILLES : S - 4XL

## **13119 • COUPE-VENT CHAUD**

100% polyester Oxford 300 deniers, enduction polyuréthane, coutures étanches, rembourrage 100% polyester, doublure polaire (orange en couleur GhostCamo Blaze & Black) 100% polyester imperméable. 2 grandes poches avec zips étanches, 2 poches intérieures, capuche chaude, réglable avec cordon de serrage et amovible, poignets et bas élastiqués, grand carniere avec doublure étanche et lavable.

• COLORIS : GhostCamo B&B (Normé CE) - GhostCamo Wet  
• TAILLES : S - 4XL

## **15103 • 15122 • 15128 • 15137**

### **• BLOUSON SOFTSHELL**

Softshell triple couches, tissu extérieur 97% polyester, 3% élasthane, membrane polyuréthane laminée, imperméable et respirante. Tissu intérieur polaire 100% polyester. 1 poche poitrine zippée, 2 poches repose-mains zippées, cordon de serrage à la taille, capuche intégrée au col, carniere avec doublure étanche et lavable. (15103 orange et 15122 normés CE).

• COLORIS : kaki/orange (15103) - vert/marron (15103) - GhostCamo B&B (15122) - GhostCamo Forest Evo (15128) - GhostCamo Wet (15137)  
• TAILLES : S - 4XL

## **15195 • BLOUSON SOFTRACK**

100% polyester avec une membrane imperméable et respirante. Manches en polyester ripstop renforcé 300 deniers. Corps en tissu polyester élasthane. Une poche poitrine zippée, deux poches repose-mains zippées, carniere zippé, cordon de serrage à la taille.

• COLORIS : GhostCamo B&B (Normé CE) - kaki  
• TAILLES : S - 4XL

## **15203 • BLOUSON SOFTSHELL CAMO CENTRE EUROPE**

Softshell triple couches 100% polyester. Membrane polyuréthane laminée, imperméable et respirante. Tissu intérieur polaire 100% polyester. 1 poche poitrine zippée, 2 poches basses zippées, cordon de serrage à la taille, capuche intégrée au col, carniere avec doublure étanche et lavable.

• COLORIS : camo Centre Europe  
• TAILLES : S - 4XL



Julien porte un blouson softshell GC Forest Evo (réf. 15128) et un fuseau Brocard GC Forest Evo (réf. 1076)





**GHOSTCAMO**  
blaze & black



**GHOSTCAMO**  
wet & colors



**GHOSTCAMO**  
FOREST EVO

**VESTE BROCARD**



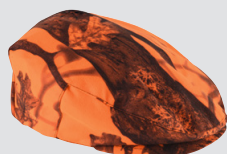
1353N GHOSTCAMO B&B



1336 GHOSTCAMO WET



1362 GHOSTCAMO FOREST EVO



**GHOSTCAMO**  
blaze & black

3482 CASQUETTE PLATE BROCARD GHOSTCAMO



1769 BOTTES SPS FULL ZIP CAMBRIDGE  
NÉOPRÈNE



**GHOSTCAMO**  
wet & colors



**GHOSTCAMO**  
FOREST EVO

**FUSEAU BROCARD**



1053 GHOSTCAMO WET

1076 GHOSTCAMO FOREST EVO



# ligne **BROCARD**

## **CAMOUFLAGE HAUTE DÉFINITION, EFFICACITÉ THERMIQUE MAXIMALE**

LE TISSU SKINTANE® OPTIMUM EST UNE EXCLUSIVITÉ PERCUSSION®. GRÂCE À SA MEMBRANE LAMINÉE, LES VÊTEMENTS SONT À LA FOIS IMPERMÉABLES, RESPIRANTS, SOUPLES, SILENCIEUX ET RÉSISTANTS. LA LIGNE BROCARD DES PERFORMANCES EXCEPTIONNELLES.



Jean porte une veste Borcard (réf. 1336) et une casquette base-ball (réf. 3471).

### **1053 • 1076 • FUSEAU BROCARD**

100% polyester avec membrane polyuréthane laminée, imperméable et respirante, coutures étanches, doublure polycoton 65% polyester, 35% coton. 6 poches dont 1 poche à couteau, ceinture antiglisse élastiquée montante dans le dos, genoux préformés, bas zippés ajustables et renforcés.

- COLORIS : Ghostcamo Wet (1053) Ghostcamo Forest Evo (1076)
- TAILLES : 38 - 56

### **1336 • 1353N • 1362 • VESTE BROCARD**

100% polyester avec membrane polyuréthane laminée, imperméable et respirante, coutures étanches, doublure et rembourrage 100% polyester. Col micro-polaire 100% polyester. Soufflets de confort aux épaules, 1 poche radio zippée étanche, poches repose-mains avec pattes de maintien d'ouverture,

2 grandes poches basses avec 2 rangées de cartouchières intégrées (balles et plombs), 5 poches intérieures dont une poche à bracelets, carnier avec doublure étanche et lavable, détachable sur 3 côtés, capuche intégrée au col, poignets coupe-vent réglables (1353N normé CE).

- COLORIS : Ghostcamo Wet (1336) Ghostcamo Forest Evo (1362) Ghostcamo B&B (1353N)
- TAILLES : S - 4XL (1336-1362) - S - 5XL (1353N)

### **1769 • BOTTES SPS FULL ZIP CAMBRIDGE NÉOPRÈNE**

Caoutchouc naturel imperméable. Doublure néoprène de 4 mm. Première de propreté amovible. Soufflet d'extension sur toute la hauteur de la tige pour un chaussage hyper rapide, avec sangle d'ajustage. Semelle antidérapante exclusive Percussion avec crampons profonds et larges conques pour faciliter l'accroche lors

de la marche et l'évacuation de la terre. Renfort acier antitorsion, système d'amorti exclusif SPS® (Shock Prevent System) combine les qualités d'une semelle bi-densité, l'amorti des alvéoles placées dans le talon et la souplesse d'une semelle amovible antichoc.

- COLORIS : kaki
- TAILLES : 37 - 47

### **3482 • CASQUETTE PLATE BROCARD GHOSTCAMO**

100% polyester avec enduit polyacrylique, doublure 100% polyester.

- COLORIS : Ghostcamo B&B
- TAILLES : assortiment de 12 pièces (55/56 - 57/58 - 59/60-61)





VESTE GRAND NORD

1384 KAKI

5XL



GHOSTCAMO®  
blaze & black

VESTE GRAND NORD

1391 GHOSTCAMO B&B



5XL



CASQUETTE BASEBALL GRAND NORD

3467 KAKI

3468 GHOSTCAMO B&B

GHOSTCAMO®  
blaze & black



TALE UNION  
ONE SIZE



x12



10101 SALOPETTE GRAND NORD

60





# ligne **GRAND NORD**

## **L'ARME ANTI-FROID : IMPERMÉABLE, RESPIRANTE ET DOUBLÉE POLAIRE**

LA LIGNE GRAND NORD EST CONÇUE POUR LES CONDITIONS DE FROID EXTRÊME (MEMBRANE IMPERMÉABLE ET RESPIRANTE, DOUBLURE POLAIRE, CEINTURE ANTI-FROID, POIGNETS COUPE-VENT...). LES VÊTEMENTS DE CETTE LIGNE APPORTENT AISANCE ET CONFORT THERMIQUE.



Jean porte une veste Grand Nord (réf. 1384) et une casquette baseball Grand Nord (réf. 3467).

### **10101 • SALOPETTE GRAND NORD**

100% polyester avec membrane polyuréthane laminée imperméable et respirante, traité déperlant, coutures étanches, doublure micropolaire 100% polyester. 6 poches dont une poche couteau, bretelles élastiques ajustables et amovibles, bavette dos amovible, bas zippés et ajustables.

- COLORIS : kaki
- TAILLES : 38 - 60

### **1384 • 1391 • VESTE GRAND NORD**

100% polyester avec membrane polyuréthane laminée, imperméable et respirante, traité déperlant, coutures étanches, doublure micropolaire 100% polyester, rembourrage 100% polyester. Cordon de serrage élastique à la taille. Zips d'aération sous les bras, 1 poche radio zippée étanche. 2 poches repose-mains avec zips étanches et pattes de maintien d'ouverture. 2 grandes poches basses avec 2 rangées de cartouchières intégrées (balles et plombs). 5 poches intérieures dont 1 poche à bracelets. Carnier avec doublure étanche et lavable détachable sur 3 côtés, ceinture intérieure coupe-vent, poignets coupe-vent en néoprène et réglables par un système de velcro, capuche détachable, cordon de serrage élastique à l'arrière de la capuche. (1391 Normé CE).

- COLORIS : kaki (1384) – Ghostcamo B&B (1391)
- TAILLES : S - 5XL

### **3467 • 3468 • CASQUETTE BASEBALL GRAND NORD**

100% polyester, membrane imperméable, doublure micropolaire 100% polyester, couvre-oreilles rabattables, système de serrage par cordon.

- COLORIS : kaki/Percussion (3467) - Ghostcamo B&B (3468)
- TAILLE : TU - assortiment de 12 pièces





15118 BLOUSON POLAIRE GHOSTCAMO



1562 BLOUSON POLAIRE COR BRODÉ



15162 T-SHIRT MANCHES LONGUES GHOSTCAMO



1281 GILET CHAUD RÉVERSIBLE



T-SHIRT FLUO

15109 ORANGE

15129 GHOSTCAMO B&B



1220N ORANGE



GILET TRAQUE



1262 GHOSTCAMO B&B



1367 CAPELINE RÉVERSIBLE

## PANTALON RONCIER TRADITION

1033 KAKI - ORANGE

10155 GHOSTCAMO B&B





# TRAQUE & POSTE

## HAUTE VISIBILITÉ ET PRIX AGRESSIFS

### 1281 - GILET WARM RÉVERSIBLE

Gilet réversible, 100% polyester, rembourrage 100% polyester, doublure camo 100% polyester. Traité déperlant, peut supporter une pluie légère. 2 poches basses zippées, 2 poches intérieures. Pochon de rangement pour transport facile.

Côté Ghostcamo B&B normé CE.

• COLORIS : Ghostcamo B&B/Forest Evo

• TAILLES : S-3XL

### 1033 - 10155 - PANTALON RONCIER TRADITION

65% polyester, 35% coton, traité déperlant.

Renforts 100% polyester oxford 600 deniers enduction polyuréthane, résistants. 6 poches dont 1 poche couteau, ceinture antiglis, élastiquée et montante dans le dos, genoux préformés.

• COLORIS : kaki (1033) - orange normé CE (1033) -

Ghostcamo B&B normé CE (10155)

• TAILLES : 38-60 (1033 orange - 10155) - 38-64 (kaki).

### 1220N - 1262 - GILET TRAQUE

100% polyester normé CE

• COLORIS : orange (1220N) - GhostCam B&B (1262)

• TAILLES : M/L - XL/2XL

### 1367 - CAPELINE RÉVERSIBLE

Capeline réversible 100% polyester, coutures étanches, imperméable. Capuche avec cordon de serrage.

Côté orange normé CE.

• COLORIS : kaki/orange

• TAILLE : TU

### 1562 - 15118 - BLOUSON POLAIRE COR BRODÉ

100% polyester 350 g/m². 3 poches zippées dont 1 poche poitrine. Renforts aux coudes. (1562 orange, 15118 normés CE).

• COLORIS : kaki/orange/Percussion - kaki/Orange/sanglier - kaki/Percussion - kaki/sanglier (1562) - Ghostcamo B&B (15118)

• TAILLES : S-4XL

### 15109 - 15129 - T-SHIRT FLUO

100% polyester alvéolé.

Col rond, manches courtes. Normé CE.

• COLORIS : orange - Ghostcamo B&B (15129)

• TAILLES : S - 4XL

### 15162 - T-SHIRT ML GHOSTCAMO

100% polyester alvéolé. Col rond, manches longues. (Ghostcamo B&B Normé CE)

• COLORIS : Ghostcamo B&B

• TAILLES : S - 4XL



Jean-Paul porte un T-shirt fluo (réf. 15109), un pantalon Savane hyperstretch (réf. 101518) et une casquette Wild Boar Republic (réf. 3483). Maxime porte un blouson polaire cor brodé chasse (réf. 1562) et une casquette Wild Boar Republic (réf. 3483).





GHOST CAMO  
blaze & black



13132 VESTE RIPSTOP RENFORT GHOSTCAMO



1346 VESTE RENFORT RIPSTOP



GHOST CAMO  
blaze & black



13119 COUPE-VENT CHAUD



GHOST CAMO  
blaze & black



15228 GIUBBOTTO HYBRID 25 ANNI



1026 COSCIALE RENFORT RIPSTOP



# Ligne **RENFORT**

## **HAUTE VISIBILITÉ, RÉSISTANCE ET PRIX AGRESSIFS**

LA LIGNE RENFORT Rassemble des articles de traque et de poste, souvent en haute visibilité

### **1026 • CUISSARD RENFORT RIPSTOP**

100% polyester ripstop 300 deniers, enduit imperméable, coutures étanches. Fentes passe-main, 1 poche zippée, ceinture élastiquée et anti-glisse, boucle métal.

• COLORIS : kaki

• TAILLES : 1 - 5

T1	T2	T3	T4	T5
38/40	42/46	48/52	54/60	62/66

### **1346 • VESTE RENFORT RIPSTOP**

100% polyester ripstop 300 deniers, enduction polyuréthane, coutures étanches, doublure filet antitranspiration 100% polyester. Poches repose-mains, 2 grandes poches basses avec cartouchières intégrées, 4 poches intérieures dont 1 poche à bracelets, carnier avec doublure étanche et lavable, capuche intégrée au col, événements d'aération dans le dos. Fentes latérales en bas du vêtement.

• COLORIS : orange

• TAILLES : S - 4XL

### **13119 • COUPE-VENT CHAUD**

100% polyester Oxford 300 deniers, enduction polyuréthane, coutures étanches, rembourrage 100% polyester, doublure polaire (orange en couleur Ghostcamo Blaze & Black) 100% polyester. 2 grandes poches avec zips étanches, 2 poches intérieures, capuche chaude, réglable avec cordon de serrage et amovible, poignets et bas élastiqués, grand carnier avec doublure étanche et lavable. Normé CE.

• COLORIS : Ghostcamo B&B

• TAILLES : S - 4XL

### **13132 • VESTE RENFORT RIPSTOP GHOSTCAMO**

100% polyester ripstop 300 deniers, enduction polyuréthane, coutures étanches, doublure filet antitranspiration 100% polyester. Poches repose-mains, 2 grandes poches basses avec cartouchières intégrées, 4 poches intérieures dont 1 poche à bracelets, carnier avec doublure étanche et lavable, capuche intégrée au col, événements d'aération dans le dos. Fentes latérales en bas du vêtement. Normé CE.

• COLORIS : Ghostcamo Blaze & Black

• TAILLES : S - 4XL

### **15228 • BLOUSON HYBRID 25 ANS**

Blouson matelassé bi matière.

Devant 100% polyamide. Flanc et partie arrière

100% polyester. 2 poches basses et une poche poitrine

• COLORIS : Ghostcamo Blaze & Black

• Tailles : S - 4XL







**1357N VESTE STRONGER EVO**



**GHOSTCAMO**  
blaze & black

**1387N VESTE STRONGER GHOSTCAMO B&B**



VERSION BALLE METALLIQUE

**1242 GILET STRONGER**



**GHOSTCAMO**  
blaze & black

**1259 GILET STRONGER GHOSTCAMO**



**1054 CUISSARD STRONGER**



**GHOSTCAMO**  
blaze & black

**2767 GUÊTRE STRONGER GHOSTCAMO**



# ligne **STRONGER**

## PERFORMANCES ÉLEVÉES - PRIX ACCESSIBLES

LA LIGNE STRONGER RASSEMBLE DES ARTICLES DE TRAQUE ET DE POSTE À PERFORMANCES ÉLEVÉES ET PRIX ACCESSIBLES



Laurent porte une veste Stronger Ghostcamo (réf. 1387N), un pantalon Roncier Tradition (réf. 1033) et une casquette Ghostcamo (réf. 3464). Benjamin porte une veste Stronger Evo (réf. 1357N), un pantalon Roncier Tradition (réf. 1033) et une casquette Ghostcamo (réf. 3464). Camille et Marine portent une veste Stronger femme (réf. 6129), un pantalon Stronger femme (réf. 6131) et une casquette Ghostcamo (réf. 3464).

### 1054 • CUISSARD STRONGER

100% polyester Oxford 600 deniers, membrane en polyuréthane imperméable et respirante, coutures étanches, doublure 100% polyester. Fentes passe-main, 2 poches, ceinture élastiquée et antiglis, passants de ceinture intérieurs.

• COLORIS : kaki • TAILLES : 1 – 5

T1	T2	T3	T4	T5
38/40	42/46	48/52	54/60	62/66

### 1259 • 1242 • GILET STRONGER

100% polyester 600 deniers, doublure filet 100% polyester. Renforts aux épaules, poches repose-mains, 2 grandes poches basses avec cartouchières intégrées (balles et plombs) et pattes de maintien

d'ouverture, cartouchières extérieures (16 tubes) et balles (3 tubes). Anneau porte-gibier, 2 poches intérieures, carniere avec doublure étanche et lavable détachable sur 2 côtés. Sans cartouchières plombs en couleur orange balle. Cartouchières extérieures balles, 20 tubes. Normé CE.

• COLORIS : Ghostcamo B&B (1259) - orange - orange balle (1242)  
• TAILLES : S-4XL

### 1357N • 1387N • VESTE STRONGER

100% polyester Oxford 600 deniers, enduction polyuréthane, imperméable et respirante, coutures et zips étanches. Doublure filet anti-transpiration 100% polyester. Zips d'aération sous les bras. 1 poche radio zippée, capuche intégrée au col. 2 poches basses zippées. 4 poches intérieures dont une poche à bracelets, carniere

avec doublure étanche et lavable, détachable sur 2 côtés, cordon de serrage élastique à la taille. Normé CE.

• COLORIS : orange (1357N) - Ghostcamo B&B (1387N)  
• TAILLES : S-4XL (1387N) - S-5XL (1357N)

### 2767 • GUÊTRE STRONGER GHOSTCAMO

100% polyester 900 deniers enduction polyuréthane. Coutures étanches, câble acier, velcros couvrant la fermeture éclair. Modèle élastiqué sur 2 hauteurs.

• COLORIS : Ghostcamo B&B  
• TAILLE : TU





VESTE PREDATOR EVO

13138 ORANGE

13139 GHOSTCAMO B&B

4XL



CUISSARD PREDATOR À BRETELLES

10150 KAKI

10168 GHOSTCAMO B&B



1077 FUSEAU PREDATOR R2



2707-D GUÊTRES  
RIPSTOP 1200

2732 GUÊTRES PREDATOR



10114 FUSEAU PREDATOR R2  
GHOSTCAMO B&B





# ligne **PREDATOR**

## **TOUJOURS PLUS COSTAUD : TISSU RIPSTOP DOUBLE ARMATURE**

ATTENTION, HAUTE PERFORMANCE ! LES PRODUITS PREDATOR R2, OFFRENT AUX TRAQUEURS LES PLUS EXIGEANTS UN RAPPORT RÉSISTANCE/CONFORT/RESPIRABILITÉ OPTIMUM.

### **1077 • 10114 • FUSEAU PREDATOR R2**

100% polyester double ripstop 900 deniers, enduction polyuréthane, imperméable et respirante, coutures étanches, doublure 100% polyester. 6 poches dont 1 poche couteau, ceinture élastiquée et antiglisse montante dans le dos, genoux préformés, bas zippés et renforcés, 1077 orange et 10114 normés CE.

• COLORIS : kaki – kaki/orange (1077) -

Ghostcamo B&B (10114)

• TAILLES : 38 – 58

### **13138 • 13139 • VESTE PREDATOR EVO**

100% polyester, double ripstop 900 deniers, avec membrane polyuréthane imperméable et respirant, coutures étanches, doublure filé anti-transpiration 100% polyester. Zips d'aération sous les bras, renforts aux épaules, 1 poche poitrine zippée, poches repose-mains zippées, 2 grandes poches basses zippées étanches, 4 poches intérieures dont 1 poche à bracelets, capuche ajustable et détachable, grand carnier avec doublure étanche et lavable, zippé sur les 2 côtés dans le dos, fentes zippées sur le côté avec soufflet. Normé CE.

• COLORIS : kaki/orange (13138) - Ghostcamo B&B (13139)

• TAILLES : S - 4XL

### **2732 • GUÈTRES PREDATOR**

100% polyester 1200R, enduit, coutures étanches. Velcros couvrant la fermeture éclair. Boutons-pression sur les deux hauteurs. Modèle élastiqué sur 2 hauteurs avec cordon de serrage, maintien sur chaussure par crochet à lacet et sangle réglable en caoutchouc.

• COLORIS : kaki/orange

• TAILLE : TU

### **2707-D • GUÈTRES RIPSTOP 1200**

100% polyester 1200R, enduit, coutures étanches. Velcros couvrant la fermeture éclair. Boutons-pression sur les deux hauteurs. Modèle élastiqué sur 2 hauteurs avec cordon de serrage, maintien sur chaussure par crochet à lacet et sangle réglable en caoutchouc.

• COLORIS : kaki

• TAILLE : TU

### **10150 • 10168 • CUISSARD PREDATOR À BRETELLES**

100% polyester double ripstop 900 deniers, enduction polyuréthane, imperméable et respirante, coutures étanches, doublure 100% polyester. Fentes passe-mains, 1 poche, ceinture élastiquée et antiglisse, genoux préformés, renforts aux genoux. Passants de ceinture intérieurs. Bretelles élastiques, ajustables et amovibles.

• COLORIS : kaki (10150) - Kaki/Ghostcamo B&B (10168)

• TAILLES : 1 - 5

T1	T2	T3	T4	T5
38/40	42/46	48/52	54/60	62/66



Julien porte une veste Predator Evo Blaze (réf. 13139), un fuseau Predator R2 Ghostcamo Blaze (réf. 10114) et des gants cuir (réf. 2821)



## PASSION MIGRATEURS



NEW

4XL

15239 T-SHIRT PASSION MIGRATEURS



NEW

4XL

15244 T-SHIRT BALISTIQUE



NEW

4XL

15245 T-SHIRT SANGLIER



4XL

15204 T-SHIRT WILD BOAR REPUBLIC SANGLIER COURANT



4XL

15205 T-SHIRT WILD BOAR REPUBLIC II



Cerf

Palombe

Sanglier

Canard

Bécasse

4XL

15161 T-SHIRT SÉRIGRAPHIÉ CERF, PALOMBE, SANGLIER, CANARD, BÉCASSE



# T-SHIRTS

100% COTON POUR UN CONFORT GARANTI



Maxime porte un T-shirt sanglier (réf. 15245) et un pantalon Savane (réf. 1055).

## 15161 • T-SHIRT SÉRIGRAPHIÉ

100% coton, 180 g/m<sup>2</sup>. Col rond, manches courtes.  
• COLORIS : kaki/sanglier, cerf, palombe, canard, bécasse.  
• TAILLES : S - 4XL

## 15204 • T-SHIRT WILD BOAR REPUBLIC SANGLIER COURANT

100% coton, col rond, broderie sanglier.  
• COLORIS : kaki - beige  
• TAILLES : S - 4XL

## 15205 • T-SHIRT WILD BOAR REPUBLIC II

100% coton, col rond, broderie sanglier.  
• COLORIS : kaki - orange  
• TAILLES : S - 4XL

## 15239 • T-SHIRT PASSION MIGRATEURS

100% coton, 180 g/m<sup>2</sup>. T-shirt à manches courtes, impression fantaisie devant.  
• COLORIS : kaki  
• TAILLES : S - 4XL

## 15244 • T-SHIRT BALISTIQUE

100% coton, 180 g/m<sup>2</sup>. T-shirt à manches courtes, impression fantaisie devant.  
• COLORIS : kaki  
• TAILLES : S - 4XL

## 15245 • T-SHIRT SANGLIER

100% coton, 180 g/m<sup>2</sup>. T-shirt à manches courtes, impression fantaisie devant.  
• COLORIS : beige  
• TAILLES : S - 4XL





1538 T-SHIRT MANCHES LONGUES CAMO



15242 POLO MANCHES COURTES BRODÉ



Ecusson Percussion



Ecusson sanglier



15243 POLO MANCHES LONGUES BRODÉ



Ecusson Percussion



15171 T-SHIRT OPS



15143 T-SHIRT DIGICAME



1502 T-SHIRT UNI



1532B T-SHIRT BRODÉ



Broderie Percussion



Broderie sanglier



1515 PACK DE 3 T-SHIRTS UNI



1514 PACK DE 3 T-SHIRTS DONT 1 CAMO



15106 SWEAT-SHIRT MEGADRY



15107 CALEÇON MEGADRY





# POLOS & T-SHIRTS

## POLOS, T-SHIRTS & SOUS-VÊTEMENTS

100 % COTON POUR UN CONFORT GARANTI OU 100 % POLYESTER POUR UNE RESPIRABILITÉ TOTALE



Maxime porte un polo MC brodé (réf. 15242), un pantalon Savane (réf. 1055) et une casquette baseball Rambouillet original (réf. 3469). Magalie porte un fuseau femme Rambouillet original (réf. 6111), un chemisier petits carreaux femme (réf. 6132), un gilet matelassé Trekking femme (réf. 6135) et une casquette plate Rambouillet (réf. 3481).

### 1502 • T-SHIRT UNI

100% coton, 165 g/m<sup>2</sup>. Col rond, manches courtes.

• COLORIS : kaki • TAILLES : XS – 4XL

### 1514 • 1515 • PACK DE 3 T-SHIRTS

100% coton, 165 g/m<sup>2</sup>. Col rond, manches courtes.

• COLORIS : beige/kaki/Camo (1514) – kaki/beige/marron (1515) •  
TAILLES : S – 3XL

### 1532B • T-SHIRT BRODÉ

100% coton, 180 g/m<sup>2</sup>. Col rond, manches courtes.

• COLORIS : kaki/Percussion – kaki/sanglier  
• TAILLES : S – 4XL

### 1538 • T-SHIRT MANCHES LONGUES CAMO

100% coton, 180 g/m<sup>2</sup>. Col rond, manches longues.

• COLORIS : camo • TAILLES : S – 3XL

### 15143 • T-SHIRT DIGICAME

100% coton, 165 g/m<sup>2</sup>. Col rond, manches courtes.

• COLORIS : vert/beige • TAILLES : S – 3XL

### 15171 • T-SHIRT OPS

100% coton, 165 g/m<sup>2</sup>. Col rond, manches courtes.

• COLORIS : oryx • TAILLES : S – 3XL

### 15106 • 15107 • SWEAT-SHIRT ET CALEÇON MEGADRY

100% polyester alvéolé. Sous-vêtement chaud anti-transpiration, bas élastiqué, col rond, manches longues.

• COLORIS : noir - kaki • TAILLES : S – 3XL

### 15242 • POLO MANCHES COURTES BRODÉ

100% coton piqué, 240 g/m<sup>2</sup>. Polo à manches courtes.

Col 3 boutons. Ecusson brodé sur la poitrine.

• COLORIS : kaki/Percussion - kaki/sanglier  
• TAILLES : S – 4XL

### 15243 • POLO MANCHES LONGUES BRODÉ

100% coton piqué, 280 g/m<sup>2</sup>. Polo à manches longues.

Col 3 boutons. Ecusson brodé sur la poitrine.

• COLORIS : kaki/Percussion  
• TAILLES : S – 4XL





# CHEMISES & PANTALON



4XL

1631 CHEMISE TRADITION



4XL

1608N CHEMISE PETITS CARREAUX



4XL

1683 CHEMISE LORRAINE



4XL

1686 CHEMISE GORDES



4XL

1675 CHEMISE SORGUE



4XL

1673 CHEMISE DURANCE



1676 CHEMISE DOUBLÉE POLAIRE INVERNESS



4XL



4XL



1677 CHEMISE POLAIRE WILD BOAR REPUBLIC



4XL

1672 CHEMISE ARDENNES LONG PAN



1667 CHEMISE MARCILLY



5XL

1635 CHEMISE SOLOGNE



4XL

1674 CHEMISE NEVADA



60

1047 PANTALON VELOURS COUNTRY



# CHEMISES & PANTALON

LA QUALITÉ EN 100% COTON

## 1608N • CHEMISE PETITS CARREAUX

100% coton. 1 poche poitrine, col pointes boutonnées.

• COLORIS : rouge - bleu

• TAILLES : 37C (S) - 39C (M) - 41C (L) - 43C (XL) - 45C (2XL) - 47/48 (3XL) - 49/50 (4XL)

## 1631 • CHEMISE TRADITION

100% coton. 1 poche poitrine, col pointes boutonnées.

• COLORIS : kaki

• TAILLES : S - 4XL

## 1635 • CHEMISE SOLOGNE

100% coton, empiècements en suédine

100% polyester. Col pointes boutonnées.

1 poche poitrine.

• COLORIS : marron - marron/vert

• TAILLES : S - 5XL

## 1667 • CHEMISE MARCILLY

65% polyester, 35% coton. Empiècements en suédine 100% polyester. 1 poche poitrine, col pointes boutonnées.

• COLORIS : kaki

• TAILLES : S - 3XL

## 1672 • CHEMISE ARDENNES LONG PAN

Chemise long pan. 100% coton. 1 poche poitrine, col pointes boutonnées.

• COLORIS : bleu/marron

• TAILLES : S - 4XL

## 1673 • CHEMISE DURANCE

100% coton. 1 poche poitrine, col pointes boutonnées.

• COLORIS : vert/noir

• TAILLES : S - 4XL

## 1674 • CHEMISE NEVADA

100% coton. 1 poche poitrine, col pointes boutonnées.

• COLORIS : marine/rouge

• TAILLES : S - 4XL

## 1675 • CHEMISE SORGUE

100% coton. 1 poche poitrine, col pointes boutonnées.

• COLORIS : marron

• TAILLES : S - 4XL

## 1676 • CHEMISE DOUBLEE POLAIRE INVERNESS

100% coton, doublure micropolaire

100% polyester, 130 g/m<sup>2</sup>. 1 poche poitrine, col pointes boutonnées.

• COLORIS : kaki/rouge - kaki/orange

• TAILLES : S - 4XL

## 1677 • CHEMISE POLAIRE WILD BOAR REPUBLIC

100% polyester, 180 g/m<sup>2</sup>, 2 poches poitrine à rabats fermées avec boutons-pression. Motif WBR brodé au dos.

• COLORIS : kaki/sangler

• TAILLES : S - 4XL

## 1683 • CHEMISE LORRAINE

100% coton. 1 poche poitrine, col pointes boutonnées.

• COLORIS : marine

• TAILLES : S - 4XL

## 1686 • CHEMISE GORDES

100% coton. 1 poche poitrine, col pointes boutonnées.

• COLORIS : marine/rouge

• TAILLES : S - 4XL

## 1047 • PANTALON VELOURS COUNTRY

97% coton, 3% élasthane. 4 poches, ceinture anti-glisse.

• COLORIS : marron

• TAILLES : 38 - 60



Maxime porte une chemise doublée polaire Inverness (réf. 1676), un pantalon Bristol (réf. 10172), une paire de bottes SPS full zip Cambridge (réf. 1769) et une gibecière Rambouillet (réf. 2753).



# VESTES, PULLS & GILETS



4XL

1358 VESTE STALION



NEW

4XL

12104 GILET STALION



4XL

1294 GILET WILD BOAR REPUBLIC



4XL

1567 PULL COL ROND



15121 PULL COL V



Broderie  
Percussion



4XL

1566 PULL BRODÉ COL CHEMINÉE



1519 PULL BRODÉ COL CHEMINÉE





# VESTES, PULLS & GILETS



Maxime porte un pull col rond (réf. 1567), un pantalon Bristol (réf. 10172) et des bottes SPS Oxford néoprène (réf. 1768). Renaud porte un pull col V (réf. 15121), un fuseau Rambouillet original (réf. 1092) et des bottes SPS Full zip Cambridge néoprène (réf. 1769). Kiara et Magalie portent un fuseau femme Rambouillet original (réf. 6111), un chemisier petits carreaux femme (réf. 6132) et un gilet polaire Scotland femme (réf. 6133).

## 1294 • GILET WILD BOAR REPUBLIC

Extérieur, doublure et ouate 100% polyester.

2 poches extérieures, 2 poches intérieures.

• COLORIS : kaki/noir

• TAILLES : S - 4XL

## 1358 • VESTE STALION

100% polyester traité déperlant, doublure et rembourrage

100% polyester. 2 poches basses, 3 poches intérieures,

1 poche poitrine.

• COLORIS : kaki - marron - bleu

• TAILLES : S - 4XL

## 1519 • PULL BRODÉ COL CHEMINÉE

70% acrylique, 30% laine, col zippé.

Renforts aux épaules et aux coudes.

• COLORIS : kaki/Percussion - kaki/sanglier

• TAILLES : S - 3XL

## 1566 • PULL BRODÉ COL CHEMINÉE

70% acrylique, 30% laine. Col montant zippé, renforts suédine

100% polyester aux coudes.

• COLORIS : marron/Percussion - kaki/Percussion - kaki/sanglier

• TAILLES : S - 4XL

## 1567 • PULL COL ROND

70% acrylique, 30% laine.

• COLORIS : kaki/Percussion - kaki/cerf

• TAILLES : S - 4XL

## 12104 • GILET STALION

100% polyester, tissu traité déperlant, doublure et rembourrage

100% polyester. 2 poches basses, 1 poche poitrine. 3 poches intérieures.

• COLORIS : kaki - bleu

• TAILLES : S - 4XL

## 15121 • PULL COL V

70% acrylique, 30% laine

• COLORIS : kaki

• TAILLES : S - 4XL



# SWEAT-SHIRTS & VÊTEMENTS MATELASSÉS



13128 DOUDOUNE À CAPUCHE CAMO TREK



BLOUSON HYBRID 25 ANS

15227 KAKI

15228 GHOSTCAMO B&B

4XL



1268 GILET WARM REVERSIBLE

REVERSIBLE



1283 GILET MATELASSÉ CAMO TREK

4XL



1278 GILET MATELASSÉ TREKKING

HAUTE VISIBILITÉ  
NIGHT VISION

4XL



1299 GILET NEVADA



GHOSTCAMO  
FOREST EVO

GHOSTCAMO  
blaze & black

GHOSTCAMO  
wet & colors

4XL

15183 SWEAT-SHIRT ZIPPÉ



4XL

15206 SWEAT-SHIRT ZIPPÉ À CAPUCHE  
WILD BOAR REPUBLIC



GHOSTCAMO  
FOREST EVO

GHOSTCAMO  
blaze & black

GHOSTCAMO  
wet & colors

4XL

15165 SWEAT-SHIRT À CAPUCHE



4XL

15207 SWEAT-SHIRT À CAPUCHE  
WILD BOAR REPUBLIC



# SWEAT-SHIRTS & VÊTEMENTS MATELASSÉS

## 1268 • GILET WARM RÉVERSIBLE

Gilet réversible 100% polyester, rembourrage 100% polyester, doublure camo 100% polyester. Traité déperlant, peut supporter une pluie légère. 2 poches basses zippées, 2 poches intérieures. Pochon de rangement pour transport facile.  
• COLORIS : Ghostcamo Wet/marron  
• TAILLES : S - 3XL

## 1278 • GILET MATELASSÉ TREKKING

100% polyamide, traité déperlant, rembourrage 100% polyester fibre creuse, doublure 100% polyamide. 2 poches basses zippées, 1 poche poitrine zippée. Supporte une pluie légère, souple, silencieux, facile à entretenir.  
• COLORIS : marine - kaki - marron - orange - bleu denim  
• TAILLES : S - 4XL

## 1283 • GILET MATELASSÉ CAMO TREK

100% polyamide, traité déperlant, rembourrage 100% polyester fibre creuse, doublure 100% polyamide. 2 poches basses zippées, 1 poche poitrine zippée. Supporte une pluie légère, souple, silencieux, facile à entretenir.  
• COLORIS : camo gris - camo kaki  
• TAILLES : S - 4XL

## 1299 • GILET NEVADA

100% polyamide, traité déperlant, rembourrage 100% polyester fibre creuse, doublure 100% polyamide. 2 poches basses zippées. Supporte une pluie légère, souple, silencieux, facile à entretenir.  
• COLORIS : marron  
• TAILLES : S - 3XL

## 13128 • DOUDOUNE À CAPUCHE CAMO TREK

100% polyamide, rembourrage 100% polyester, doublure 100% polyamide. 1 poche poitrine zippée, 2 poches basses zippées et une capuche chaude.  
• COLORIS : camo/kaki  
• TAILLES : S - 3XL

## 15165 • SWEAT-SHIRT À CAPUCHE

100% polyester, trencollé micropolaire 100% polyester. Poche ventrale zippée recouverte par un rabat, 2 poches zippées, capuche avec cordon de serrage. (GC B&B normé CE).  
• COLORIS : Ghostcamo B&B - Ghostcamo Wet - kaki - Ghostcamo Forest Evo  
• TAILLES : S - 4XL

## 15183 • SWEAT-SHIRT ZIPPÉ

100% polyester. 2 poches zippées, 1 poche poitrine.  
• COLORIS : Ghostcamo B&B (Normé CE) - kaki - Ghostcamo Forest Evo - Ghostcamo Wet  
• TAILLES : S - 4XL

## 15206 • SWEAT-SHIRT ZIPPÉ À CAPUCHE WILD BOAR REPUBLIC

65% coton, 35% polyester. Capuche avec cordon de serrage. Broderie Wild Boar Republic.  
• COLORIS : kaki  
• TAILLES : S - 4XL

## 15207 • SWEAT-SHIRT À CAPUCHE WILD BOAR REPUBLIC

65 % coton, 35 % polyester. Capuche avec cordon de serrage. Broderie Wild Boar Republic.  
• COLORIS : camo/sanglier  
• TAILLES : S - 4XL

## 15227 • 15228 • BLOUSON HYBRID 25 ANS

Blouson matelassé bi-matière. Devant : 100% polyamide, flanc et partie arrière : 100% polyester. 2 poches basses et une poche poitrine.  
• COLORIS : kaki (15227) - Ghostcamo B&B (15228)  
• TAILLES : S - 4XL



Adrien porte un sweat-shirt à capuche (réf. 15165),  
une casquette baseball (réf. 3416)  
et des gants Ghostcamo Forest (réf. 2825)



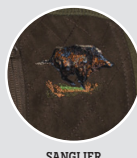


GHOSTCAMO®  
blaze & black

**15118** BLOUSON POLAIRE BRODÉ  
GHOSTCAMO B&B



PERCUSSION



SANGLIER



PERCUSSION



WILD BOAR REPUBLIC



**1562** BLOUSON COR POLAIRE BRODÉ



**15173** BLOUSON POLAIRE SCOTLAND



**15153** POLO POLAIRE



**15236** VESTE POLAIRE  
GRAND VOILE



**15164** GILET POLAIRE SCOTLAND



**15172** SWEAT-SHIRT POLAIRE À CAPUCHE



**15237** GILET POLAIRE  
GRAND VOILE







Maxime porte un gilet polaire Scotland (réf. 15164), un pantalon Bristol (réf. 10172), des bottes SPS Oxford néoprène (réf. 1768) et une gibecière Rambouillet (réf. 2753). Renaud porte un gilet polaire Scotland, un fuseau Rambouillet original (réf. 1092), des bottes SPS full zip Cambridge néoprène (réf. 1769) et un fourreau à fusil Rambouillet (réf. 2756).

## 1562 • 15118 • BLOUSON POLAIRE BRODÉ

100% polyester 350 g/m². 3 poches zippées dont 1 poche poitrine. Renforts aux coudes. (1562 orange, 15118 normés CE).  
 • COLORIS : kaki/Percussion - kaki/sanglier  
 - kaki/orange/Percussion - orange/sanglier (1562)  
 - Ghostcamo B&B (15118)  
 • TAILLES : S - 4XL

## 15153 • POLO POLAIRE

100% polyester, 220 g/m² anti-bouloche. Col haut zippé. Renforts aux coudes. Orange normé CE.  
 • COLORIS : kaki - orange  
 • TAILLES : S - 4XL

## 15164 • GILET POLAIRE SCOTLAND

100% polyester 350 g/m², détails 100% polyuréthane. 2 poches zippées, 2 poches intérieures.  
 • COLORIS : kaki - marron - bleu - bordeaux - gris  
 • TAILLES : S - 4XL

## 15172 • SWEAT-SHIRT POLAIRE À CAPUCHE

Polaire 100% polyester 280 g/m², anti-bouloche, 1 poche kangourou, capuche avec cordon de serrage.  
 • COLORIS : marron - kaki - orange (Normé CE)  
 • TAILLES : S - 4XL

## 15173 • BLOUSON POLAIRE SCOTLAND

100% polyester 350 g/m², détails 100% polyuréthane. 2 poches zippées, 2 poches intérieures.  
 • COLORIS : kaki - marine - marron - bordeaux - gris  
 • TAILLES : S - 4XL

## 15236 • VESTE POLAIRE GRAND VOILE

100% polyester. 240 g/m². 1 poche poitrine zippée, 2 poches basses zippées.  
 • COLORIS : gris chiné  
 • TAILLES : S - 3XL

## 15237 • GILET POLAIRE GRAND VOILE

100% polyester. 240 g/m². 1 poche poitrine zippée, 2 poches basses zippées.  
 • COLORIS : gris chiné  
 • TAILLES : S - 3XL





**NEW**

GHOSTCAMO  
blaze & black

HAUTE VISIBILITE  
HIGH VISIBILITY

4XL

IMPERMEABLE  
WATERPROOF

13143 MANTEAU LONG DE PLUIE



GHOSTCAMO  
blaze & black

HAUTE VISIBILITE  
HIGH VISIBILITY

4XL

IMPERMEABLE  
WATERPROOF

13105 VESTE DE PLUIE



HAUTE VISIBILITE  
HIGH VISIBILITY

**NEW**

GHOSTCAMO  
wet & colors

GHOSTCAMO  
blaze & black

PONCHO

1342 KAKI

1343 CAMO

1396 GHOSTCAMO B&B

13122 GHOSTCAMO WET

IMPERMEABLE  
WATERPROOF



HAUTE VISIBILITE  
HIGH VISIBILITY

TAILLE UNIFORME  
ONE SIZE

IMPERMEABLE  
WATERPROOF

REVERSIBLE

1367 CAPELINE RÉVERSIBLE



TENUE DE PLUIE

1340 KAKI - NOIR - MARINE

1345 CAMO

4XL

IMPERMEABLE  
WATERPROOF



**IMPERSOFT**



4XL

IMPERMEABLE  
WATERPROOF

1383 MANTEAU LONG IMPERSOFT AVEC CARNIER



4XL

IMPERMEABLE  
WATERPROOF

1382 VESTE IMPERSOFT AVEC CARNIER



IMPERMEABLE  
WATERPROOF

10103 PANTALON IMPERSOFT



# PLUIE - IMPERSOFT

100% ÉTANCHE, 100% AU SEC



Marine porte un poncho Ghostcamo Wet (réf. 13122) et une casquette base-ball Ghostcamo Wet (réf. 3471).

## 1340 • 1345 • TENUE DE PLUIE

100% polyester enduit, coutures étanches.  
Veste : 2 poches, cordon de serrage à la taille.  
Pantalon : fentes passe-main, ceinture élastiquée.  
• COLORIS : kaki (1340) - marine noir (1340) - camo (1345)  
• TAILLES : S - 4XL

## 1342 • 1343 • 1396 • 13122 • PONCHO

100% polyester enduit, coutures étanches. Poche kangourou, œilletons aux 4 coins. (1396 normé CE).  
• COLORIS : kaki (1342) - camo (1343) - Ghostcamo B&B (1396) - Ghostcamo Wet (13122)  
• TAILLE : TU

## 1367 • CAPELINE RÉVERSIBLE

100% polyester enduit, coutures étanches. Capuche avec cordon de serrage. Côté orange normé CE.  
• COLORIS : kaki/orange  
• TAILLE : TU

## 1382 • VESTE IMPERSOFT AVEC CARNIER

100% polyuréthane, intérieur 100% polyester, imperméable, léger, souple et extensible, coutures étanches. 2 poches extérieures, 1 grand carnier avec doublure étanche, lavable et détachable sur 2 côtés par pression. Capuche intégrée au col, poignets réglables par patte de serrage.  
• COLORIS : kaki • TAILLES : S - 4XL

## 1383 • MANTEAU LONG IMPERSOFT AVEC CARNIER

100% polyuréthane, intérieur 100% polyester, imperméable, léger, souple et extensible, coutures étanches. 2 poches extérieures, 1 grand carnier avec doublure étanche et lavable, capuche intégrée au col, poignets réglables par patte de serrage.  
• COLORIS : kaki  
• TAILLES : S - 4XL

## 10103 • PANTALON IMPERSOFT

100% polyuréthane, intérieur 100% polyester, imperméable, léger, souple et extensible. Coutures étanches. 2 poches avec boutons-pression. Ceinture élastiquée avec cordon de serrage à la taille. Bas zippés.  
• COLORIS : kaki  
• TAILLES : S - 3XL

## 13105 • VESTE DE PLUIE

100% polyuréthane, intérieur 100% polyester, imperméable, léger, souple et extensible. Coutures étanches. 2 poches avec boutons-pression.  
• COLORIS : Ghostcamo B&B  
• TAILLES : S - 4XL

## 13143 • MANTEAU LONG DE PLUIE

100% polyester, enduit, coutures étanches. Capuche intégrée au col. Carnier avec doublure étanche et lavable. Normé CE.  
• COLORIS : Ghostcamo B&B  
• TAILLES : S - 4XL





**6130** VESTE EDINBURGH FEMME



**GILET FEMME RAMBOUILLET ORIGINAL**

**6117** KAKI

**6138** MARRON/ORANGE



**6132** CHEMISIER PETITS CARREAUX FEMME



**6136** BLOUSON POLAIRE SCOTLAND FEMME



**6139** PANTALON HYPERSTRETCH SAVANE FEMME



**6135** GILET MATELASSÉ TREKKING FEMME



**6133** GILET POLAIRE SCOTLAND FEMME





# ligne FEMME

## 6117 • GILET FEMME RAMBOUILLET ORIGINAL

85% polyester, 15% polyamide avec membrane polyuréthane laminée. Empiècements et détails en suédine 100% polyester. Doublure 100% polyester. Col mao, fermeture par boutons-pression sur le devant. Poches repose-mains, 2 grandes poches basses avec 2 rangées de cartouchières intégrées (balles et plombs) et païtes de maintien d'ouverture. 1 poche téléphone, fentes sur les côtés, martingale dans le dos. Carnier avec doublure étanche et lavable avec ouvertures latérales zippées.

- COLORIS : kaki
- TAILLES : XS - 2XL

## 6130 • VESTE EDINBURGH FEMME

100% polyester, traité déperlant, doublure et rembourrage 100% polyester. 2 poches basses, 3 poches intérieures dont 1 poche téléphone.

- COLORIS : marron - marine
- TAILLES : XS - 2XL

## 6132 • CHEMISIER PETITS CARREAUX FEMME

100% coton.

- COLORIS : ocre
- TAILLES : XS - 2XL

## 6133 • GILET POLAIRE SCOTLAND FEMME

100% polyester 350 g/m<sup>2</sup>, anti-bouloche, bouclettes courtes, mailles serrées, détails 100% polyuréthane. 2 poches zippées, 2 poches intérieures.

- COLORIS : kaki - marine - bordeaux
- TAILLES : XS - 2XL

## 6135 • GILET MATELASSÉ TREKKING FEMME

100% polyamide traité déperlant, rembourrage 100% polyester fibre creuse, doublure 100% polyamide. Capuche, deux poches basses zippées, 1 poche poitrine zippée. Supporte une pluie légère. Souple silencieux, facile à entretenir.

- COLORIS : marron
- TAILLES : XS - 2XL

## 6136 • BLOUSON POLAIRE SCOTLAND FEMME

100% polyester 350g/m<sup>2</sup>, anti-bouloche, bouclettes courtes, mailles serrées, détails 100% polyuréthane. 2 poches zippées, 2 poches intérieures.

- COLORIS : bleu - kaki - bordeaux
- TAILLES : XS - 2XL

## 6138 • GILET FEMME RAMBOUILLET ORIGINAL HAUTE VISIBILITÉ

85% polyester, 15% polyamide avec membrane polyuréthane laminée. Renforts et empiècements orange 65% polyester, 35% coton. Détails en suédine 100% polyester. Doublure 100% polyester. Col mao, fermeture par boutons-pression sur le devant. Poches repose-mains, 2 grandes poches basses avec 2 rangées de cartouchières intégrées (balles et plombs) et païtes de maintien d'ouverture. 1 poche téléphone. Fentes sur les côtés, martingale dans le dos. Carnier avec doublure étanche et lavable avec ouvertures latérales zippées.

Normé CE.

- COLORIS : marron/orange
- TAILLES : XS - 2XL

## 6139 • PANTALON HYPERSTRETCH SAVANE FEMME

94% polyamide, 6% élasthane. 2 poches italiennes, 1 poche zippée à l'arrière, ceinture élastiquée antiglisse.

- COLORIS : kaki
- TAILLES : 36 - 48



Magalie porte un fuseau femme Rambouillet original (réf. 6111), un gilet femme Rambouillet original (réf. 6117), un chemisier petits carreaux femme (réf. 6132) et des bottes SPS full zip Cambridge néoprène (réf. 1769). Kiara porte un fuseau femme Rambouillet original (réf. 6111), une veste Edinburgh femme (réf. 6130), un chemisier petits carreaux femme (réf. 6132) et des bottes SPS Oxford néoprène (réf. 1768).





6143 KAKI



VESTE FEMME GRAND NORD

6144 GHOSTCAMO BLAZE & BLACK



6110 VESTE FEMME RAMBOUILLET ORIGINAL



6128 VESTE FEMME BROCARD  
GHOSTCAMO B&B



6129 VESTE STRONGER FEMME



6111 FUSEAU FEMME  
RAMBOUILLET ORIGINAL



6137 PANTALON CHAUD FEMME  
RAMBOUILLET ORIGINAL



6131 PANTALON STRONGER  
FEMME





## 6110 • VESTE FEMME RAMBOUILLET ORIGINAL

85% polyester, 15% polyamide avec membrane polyuréthane laminée, imperméable et respirante, coutures étanches. Empiècements et détails en suédine 100% polyester. Doublure matelassée 100% polyester. Zips d'aération sous les bras. 1 poche Napoléon, poches repose-mains, 2 grandes poches basses avec 2 rangées de cartouchières intégrées (balles et plombs) et patte de maintien d'ouverture. 3 poches intérieures dont une poche téléphone. Fentes sur les côtés, carnier avec doublure étanche et lavable avec ouvertures latérales zippées. Capuche ajustable et détachable. Ceinture amovible et à nouer à la taille.

- COLORIS : kaki
- TAILLES : XS - 2XL

## 6111 • FUSEAU FEMME RAMBOUILLET ORIGINAL

85% polyester, 15% polyamide avec membrane polyuréthane laminée, imperméable et respirante, coutures étanches. Empiècements et détails en suédine 100% polyester. Doublure polycoton, 65% polyester, 35% coton. 6 poches dont une poche couteau. Ceinture élastiquée, antiglisse et montante dans le dos. Genoux préformés. Bas zippés.

- COLORIS : kaki
- TAILLES : 36 - 48

## 6128 • VESTE FEMME BROCARD GHOSTCAMO B&B

100% polyester, membrane polyuréthane, imperméable et respirante, coutures étanches, doublure et rembourrage 100% polyester. Soufflets de confort dans le dos, renforts aux épaules et aux coudes, zips d'aération sous les bras, 2 poches repose-mains, 2 grandes poches basses avec 2 rangées de cartouchières intégrées (balles et plombs), pattes de maintien d'ouverture, 5 poches intérieures dont une poche à bracelets, carnier avec doublure étanche et lavable, détachable sur 2 côtés, capuche intégrée au col, poignets coupe-vent. Normé CE.

- COLORIS : Ghostcamo B&B
- TAILLES : XS - 2XL

## 6129 • VESTE STRONGER FEMME

100% polyester Oxford 600 deniers, membrane polyuréthane, imperméable et respirante, coutures étanches, doublure filet anti-transpiration 100% polyester. Renforts aux épaules et coudes, zips d'aération sous les bras, 2 poches basses avec 2 rangées de cartouchières intégrées (balles et plombs), 4 poches intérieures dont une poche à bracelets, capuche intégrée au col. Carnier avec doublure étanche et lavable, détachable sur 2 côtés. Normé CE.

- COLORIS : orange
- TAILLES : XS - 2XL

## 6131 • PANTALON STRONGER FEMME

100% polyester, 600 deniers, enduction polyuréthane, imperméable et respirante, coutures étanches. 6 poches dont 1 poche couteau. Ceinture antiglisse élastiquée, genoux préformés, bas zippés.

- COLORIS : kaki
- TAILLES : 36 - 48

## 6137 • PANTALON CHAUD FEMME RAMBOUILLET ORIGINAL

85% polyester, 15% polyamide avec membrane polyuréthane laminée, imperméable et respirante, coutures étanches. Détails en suédine 100% polyester. Doublure polaire, 100% polyester. 4 poches dont une poche couteau. Ceinture élastiquée, antiglisse et montante dans le dos. Genoux préformés.

- COLORIS : kaki
- TAILLES : 36 - 48

## 6143 • 6144 VESTE FEMME GRAND NORD

100% polyester avec membrane polyuréthane laminée, imperméable et respirante. Traité déperlant, coutures étanches. Doublure micropolaire 100% polyester. Rembourrage 100% polyester. 1 poche Napoléon zippée. 2 poches repose-mains avec pattes de maintien d'ouverture. 2 grandes poches basses avec 2 rangées de cartouchières intégrées (balles et plombs). 5 poches intérieures. Carnier avec doublure étanche et lavable. Poignets coupe-vent en néoprène. Capuche amovible et réglable. Ceinture à nouer et amovible à la taille.

- COLORIS : kaki (6143) - Ghostcamo Blaze & Black (6144)
- TAILLES : XS - 2XL



Kiara porte une veste femme Grand Nord (réf. 6143)  
et un pantalon chaud femme Rambouillet original (réf. 6137).





**2929** BLOUSON SOFTSHELL GHOSTCAMO ENFANT



**2924** VESTE RENFORT RIPSTOP ENFANT



**2927** BLOUSON POLAIRE ENFANT



**2942** COUPE-VENT CHAUD ENFANT



**2947** GILET SAVANE ORANGE ENFANT



**2938** GILET TRADITION HAUTE VISIBILITE ENFANT



**2945** T-SHIRT WILD BOAR REPUBLIC ENFANT



**2931** CHASUBLE TRAQUE GHOSTCAMO ENFANT



**2930** T-SHIRT ENFANT



**2925** GILET TRAQUE HAUTE VISIBILITE ENFANT



**3452** CASQUETTE FLUO ENFANT



**2928** PANTALON STRONGER ENFANT



**2939** PANTALON RONCIER ENFANT



**2911** CUISSARD RENFORT RIPSTOP ENFANT



**27138** GUÊTRES ENFANT



## 2911 • CUISSARD RENFORT RIPSTOP ENFANT

100% polyester ripstop, 300 deniers enduit, coutures étanches.  
Fentes passe-mains, 1 poche zippée, ceinture antiglisce élastiquée, boucle métal.  
• COLORIS : kaki • TAILLES : 8A/10A - 12A/14A

## 2924 • VESTE RENFORT RIPSTOP ENFANT

100% polyester ripstop, 300 deniers, enduction polyuréthane imperméable et respirante, coutures étanches, doublure filet anti-transpiration 100% polyester.  
Poches repose-mains, 2 grandes poches basses avec cartouchières intégrées, 2 poches intérieures, carniere avec doublure étanche et lavable, ouverture sur 2 côtés, capuche intégrée au col, événements d'aération dans le dos. Normé CE.  
• COLORIS : orange • TAILLES : 6A - 16A

## 2925 • GILET TRAQUE ENFANT

100% polyester, 600 deniers, doublure filet 100% polyester. Renforts aux épaules, 4 poches extérieures, anneau porte-gibier, carniere avec doublure étanche et lavable. Normé CE  
• COLORIS : kaki/orange • TAILLES : 6A - 16A

## 2927 • BLOUSON POLAIRE ENFANT

100 % polyester 350 g/m². 2 poches zippées. Renforts aux coudes.  
• COLORIS : orange • TAILLES : 6A - 16A

## 2928 • PANTALON STRONGER ENFANT

100% polyester, 600 deniers, enduction polyuréthane, imperméable et respirante, coutures étanches, doublure polycoton 65% polyester, 35% coton. 6 poches, ceinture élastiquée et antiglisce, montante dans le dos, genoux préformés, bas zippés et renforcés, normé CE.  
• COLORIS : kaki/orange • TAILLES : 6A - 16A

## 2929 • BLOUSON SOFTSHELL GHOSTCAMO ENFANT

Softshell triple couches, tissu extérieur 97% polyester, 3% élasthane, membrane polyuréthane laminée, imperméable et respirante, tissu intérieur polaire 100% polyester. 1 poche poitrine zippée, 2 poches repose-mains zippées, cordon de serrage à la taille, capuche intégrée au col. Normé CE.  
• COLORIS : Ghostcamo B&B • TAILLES : 6A - 16A

## 2930 • T-SHIRT ENFANT

100% polyester alvéolé. Col rond, manches courtes. Normé CE.  
• COLORIS : Ghostcamo B&B • TAILLES : 6A - 16A

## 2931 • CHASUBLE TRAQUE GHOSTCAMO ENFANT

100% polyester. Normé CE. • COLORIS : Ghostcamo B&B  
• TAILLES : 8A/10A - 12A/14A

## 2938 • GILET TRADITION ENFANT HAUTE VISIBILITÉ

65% polyester, 35% coton. Traité déperlant. Renforts aux épaules, 2 poches repose-mains, pattes de maintien d'ouverture, 2 poches basses. Normé CE.  
• COLORIS : kaki/orange • TAILLES : 6A - 16A

## 2939 • PANTALON RONCIER ENFANT

65% polyester, 35% coton. Traité déperlant. Renforts 100% polyester résistants. 5 poches, ceinture antiglisce élastiquée.  
• COLORIS : kaki - kaki/orange (Normé CE) • TAILLES : 6A - 16A

## 2942 • COUPE-VENT CHAUD ENFANT

100% polyester, Oxford 300 deniers, enduction polyuréthane, coutures étanches, rembourrage 100% polyester, doublure polaire orange 100% polyester. 2 grandes poches zippées étanches, 2 poches intérieures, capuche chaude, réglable avec cordon de serrage et amovible, poignets et bas élastiqués. Normé CE.  
• COLORIS : Ghostcamo B&B • TAILLES : 6A - 16A

## 2945 • T-SHIRT WILD BOAR REPUBLIC ENFANT

100% coton. Col rond, broderie sanglier.  
• COLORIS : kaki • TAILLES : 4A - 14A

## 2947 • GILET SAVANE ORANGE ENFANT

80% polyester, 20% coton, filet d'aération sur les côtés 100% polyester. Renforts aux épaules, 2 grandes poches basses. Anneau porte-gibier, carniere avec doublure étanche et lavable. Normé CE.  
• COLORIS : orange • TAILLES : 6A - 16A

## 3452 • CASQUETTE FLUO ENFANT

100% polyester.  
• COLORIS : orange • TAILLE : TU - assortiment de 12 pièces.

## 27138 • GUÊTRES ENFANT

100% polyester, 600 deniers enduit. Coutures étanches. Câble en acier. Velcro couvrant la fermeture éclair. Modèle élastiqué sur 2 hauteurs.  
• COLORIS : kaki • TAILLE : TU.



Noé porte un coupe-vent chaud enfant (réf. 2942), un pantalon Roncier enfant (réf. 2939), une casquette Grand Nord (réf. 3468) et une écharpe polaire bordée (réf. 3457).  
Renaud porte un coupe-vent chaud (réf. 13119), un pantalon Roncier Tradition (réf. 1033) et une casquette plate Brocard (réf. 3482).





**2946 VESTE IMPERLIGHT EVO ENFANT**



Broderie sanglier

**2936 PULL BRODÉ COL ROND ENFANT**



Broderie sanglier



**2932 BLOUSON POLAIRE ENFANT**



GHOSTCAMO  
FOREST EVO



**3479 CASQUETTE BASEBALL GHOSTCAMO FOREST ENFANT**



**2933 CHEMISE PETITS CARREAUX ENFANT**



**2933 CHEMISE PETITS CARREAUX ENFANT**



**2918 GILET TRADITION ENFANT**



**2944 GILET SCOTLAND ENFANT**



GHOSTCAMO  
FOREST EVO

GHOSTCAMO  
wet & colors



**2940 SWEAT-SHIRT À CAPUCHE ENFANT**



**2934 PANTALON IMPERLIGHT ENFANT**



**2919 FUSEAU TRADITION ENFANT**



GHOSTCAMO  
wet & colors

GHOSTCAMO  
FOREST EVO

**2943 SWEAT ZIPPÉ ENFANT**



GHOSTCAMO  
FOREST EVO

**2930 T-SHIRT ENFANT**



Brocard

Sanglier

**2937 T-SHIRT SÉRIGRAPHIÉ ENFANT**





Léo porte un sweat à capuche enfant (réf. 2940) et une casquette baseball (réf. 3471)

## **2932 • BLOUSON POLAIRE ENFANT**

100% polyester 350 g/m<sup>2</sup>. 2 poches zippées. Renforts aux coudes.  
• COLORIS : kaki/Percussion - kaki/sanglier. • TAILLES : 4A - 16A

## **2936 • PULL BRODÉ COL ROND ENFANT**

70% acrylique, 30% laine. Renforts aux épaules, col rond.  
• COLORIS : kaki/Percussion - kaki/sanglier  
• TAILLES : 6A - 16A

## **2918 • GILET TRADITION ENFANT**

65% polyester, 35% coton, traité déperlant. Renforts aux épaules, poches repose-mains, 2 grandes poches basses, 2 poches intérieures, anneau porte-gibier, carniere avec doublure étanche et lavable.  
• COLORIS : kaki • TAILLES : 4A - 16A

## **2930 • T-SHIRT ENFANT**

100% polyester alvéolé. Col rond, manches courtes.  
• COLORIS : Ghostcamo B&B (Normé CE) - Ghostcamo Forest Evo  
• TAILLES : 4A - 16A

## **2933 • CHEMISE PETITS CARREAUX ENFANT**

100% coton. 1 poche poitrine.  
• COLORIS : rouge - marron/vert • TAILLES : 4A - 14A

## **2919 • FUSEAU TRADITION ENFANT**

65% polyester, 35% coton, traité déperlant. 5 poches, ceinture élastiquée anti-glisse, genoux préformés, bas zippés.  
• COLORIS : kaki • TAILLES : 4A - 16A

## **2934 • PANTALON IMPERLIGHT ENFANT**

65% polyester, 35% coton. Avec membrane polyuréthane, imperméable et respirante, coutures étanches. Doublure polycoton 65% polyester, 35% coton. 6 poches, ceinture anti-glisse élastiquée, genoux préformés.  
• COLORIS : kaki • TAILLES : 6A - 16A

## **2937 • T-SHIRT SÉRIGRAPHIÉ ENFANT**

100% coton, 180 g/m<sup>2</sup>. Col rond, manches courtes.  
• COLORIS : kaki/sanglier - kaki/broccard  
• TAILLES : 4A - 14A

## **2940 • SWEAT-SHIRT À CAPUCHE ENFANT**

100% polyester, contrecollé micropolaire, 100% polyester. Poche ventrale, 2 poches zippées, capuche avec cordon de serrage.  
• COLORIS : kaki - Ghostcamo Forest Evo - Ghostcamo Wet - orange (normé CE) • TAILLES : 6A - 16A

## **2943 • SWEAT ZIPPE ENFANT**

100% polyester. 2 poches zippées, 1 poche poitrine.  
• COLORIS : Ghostcamo Forest Evo - Ghostcamo Wet - kaki  
• TAILLES : 6A - 16A

## **2944 • GILET SCOTLAND ENFANT**

100% polyester 350 g/m<sup>2</sup>, détails 100% polyuréthane. 2 poches zippées, 2 poches intérieures.  
• COLORIS : bleu - kaki • TAILLES : 6A - 16A

## **2946 • VESTE IMPERLIGHT EVO ENFANT**

65% polyester, 35% coton. Avec membrane polyuréthane imperméable et respirante, coutures étanches. Doublure et rembourrage 100% polyester. Poches repose-mains, 2 grandes poches basses, 2 poches intérieures, capuche intégrée au col.  
• COLORIS : kaki • TAILLES : 6A - 16A

## **3479 • CASQUETTE BASEBALL GHOSTCAMO FOREST ENFANT**

100% polyester, doublure 100% polyester.  
• COLORIS : Ghostcamo Forest Evo  
• TAILLE : TU - assortiment de 12 pièces.





**2909** PARKA DUBON ENFANT CAMO



**2914** COUPE-VENT FOURRÉ CAMO ENFANT



**2913** BLOUSON POLAIRE CAMO ENFANT



**2941** GILET MATELASSÉ CAMO TREK ENFANT



**2905** GILET RANGERS CAMO ENFANT



**2901** KAKI



**2902** CAMO

**GILET REPORTER ENFANT**



**2907** T-SHIRT CAMO ENFANT



**2917** TENUE DE PLUIE CAMO ENFANT



**2903** KAKI



**2904** CAMO

**PANTALON BDU ENFANT**



**3451** CASQUETTE BASEBALL CAMO ENFANT



## **2901 • 2902 • GILET REPORTER ENFANT**

65% polyester, 35% coton. Doublure Filet anti-transpiration 100% polyester. 9 poches et 1 grande poche zippée dans le dos.

- COLORIS : kaki (2901) - camo (2902)
- TAILLES : 4A - 14A

## **2903 • 2904 • PANTALON BDU ENFANT**

65% polyester, 35% coton 240 g/m². 6 poches, ceinture réglable, genoux préformés, renforts aux genoux et aux fesses, bas à lacets.

- COLORIS : kaki (2903) - camo - urbain gris (2904)
- TAILLES : 4A - 14A

## **2905 • GILET RANGERS CAMO ENFANT**

65% polyester, 35% coton, 240 g/m². Traité déperlant, doublure et rembourrage 100% polyester. 5 poches extérieures, 1 poche intérieure.

- COLORIS : camo - urbain gris
- TAILLES : 4A - 14A

## **2907 • T-SHIRT CAMO ENFANT**

100% coton, 165 g/m². Col rond, manches courtes.

- COLORIS : camo
- TAILLES : 4A - 14A

## **2909 • PARKA DUBON ENFANT CAMO**

80% polyester, 20% coton, traité déperlant, doublure et rembourrage 100% polyester. 2 poches extérieures, 2 poches intérieures, capuche réglable, cordon de serrage à la taille.

- COLORIS : camo
- TAILLES : 4A - 14A

## **2913 • BLOUSON POLAIRE CAMO ENFANT**

Micropolaire 100% polyester, 400 g/m² anti-bouloche. 2 poches zippées, poignets et taille élastiqués, cordon de serrage au col.

- COLORIS : camo
- TAILLES : 4A - 14A

## **2914 • COUPE-VENT FOURRÉ CAMO ENFANT**

100% polyester enduit. Coutures étanches. Doublure polaire 100% polyester, 220 g/m², anti-bouloche, rembourrage 100% polyester. 2 poches extérieures, 2 poches intérieures, 1 poche bras gauche, cordon de serrage à la taille, capuche réglable et détachable.

- COLORIS : camo
- TAILLES : 4A - 14A

## **2917 • TENUE DE PLUIE CAMO ENFANT**

100% polyester enduit. Coutures étanches.

Veste : 2 poches, cordon de serrage à la taille.

Pantalon : fentes passe-main, ceinture élastiquée.

- COLORIS : camo
- TAILLES : 6A - 16A

## **2941 • GILET MATELASSÉ CAMO TREK ENFANT**

100% polyamide. Traité déperlant, rembourrage 100% polyester fibre creuse, doublure 100% polyamide. 2 poches basses zippées, 1 poche poitrine zippée. Supporte une pluie légère, souple, silencieux, facile à entretenir.

- COLORIS : camo kaki
- TAILLES : 6A - 16A

## **3451 • CASQUETTE BASEBALL ENFANT**

65% polyester, 35% coton.

- COLORIS : camo
- TAILLE : TU - assortiment de 12 pièces



Léo porte un gilet reporter enfant (réf. 2901)  
et un fuseau Tradition enfant (réf. 2919).





#### SAC À DOS

27139 • ÉLITE PRO 20L

27140 • ÉLITE PRO 30L

27141 • ÉLITE PRO 40L

2763 • MULTI-COMPARTIMENTS 50L

27131 • MODULATOR 30/45L



GHOSTCAMO  
wet & colors



GHOSTCAMO  
wet & colors



#### SAC DE COUCHAGE

27123 • SAC À DOS PALOMBE

2786 • SAC À CARTOUCHES

2753 • GIBECIÈRE RAMBOUILLET

2761 • THERMOBAG 300

2762 • THERMOBAG 450 GRAND FROID



GHOSTCAMO  
wet & colors



2785 • SAC DE VOYAGE

2716 • SAC OPÉRATIONNEL 80L

2777 • SAC À CHAUSSURES

2758 • SAC À BOTTES

#### 27139 • 27140 • 27141 • SAC À DOS ELITE PRO

100% polyester ripstop enduit, poignée de transport, 2 poches extérieures frontales (27141 et 27140), 1 poche extérieure frontale (27139), bandes pour fixation MOLLE ou clip A.L.I.C.E., compartiment pour sac d'hydratation, poches de rangement intérieures (dont une avec fermeture zippée, 27140 et 27141), dos rembourré, bretelles ergonomiques (renforcées et réglables 27140 et 27141). Ceinture de ventre réglable avec fermeture rapide.

• COLORIS : camo - kaki - noir - oryx (27139 et 27140) camo/kaki - camo - kaki - noir - oryx (27141)

• TAILLES : 44 x 22 x 14 cm - 20L (27139) - 45 x 25 x 16, 30L (27140) - 55 x 30 x 22 cm - 40L (27141)

#### 2716 • SAC OPÉRATIONNEL 80L

100% polyester ripstop enduit. 3 poches extérieures, port en position main, bandoulière ou sac à dos, poignée de portage latérale.

• COLORIS : camo - kaki - noir - oryx • TAILLES : 75 x 35 x 26 cm

#### 2758 • SAC À BOTTES

100% polyester, enduit. Filet pour faciliter la circulation de l'air et le séchage des bottes, poignée de transport. • COLORIS : kaki • TAILLE : TU

#### 2761 • SAC DE COUCHAGE THERMOBAG 300

100% polyamide 210T ripstop anti-déchirure, déperlant et anti-tâche, rembourrage 100% polyester fibre creuse, 300 g/m<sup>2</sup>, doublure microfibre extra douce 100% polyester. Capuche avec cordon de serrage, poche intérieure. Se transforme en couverture. Température: confort 12°C, limite 5°C, extrême -5°C. • COLORIS : camo - kaki • TAILLES : 220 x 90 cm

#### 2762 • SAC DE COUCHAGE THERMOBAG 450 GRAND FROID

100% polyamide 210T ripstop anti-déchirure, déperlant et anti-tâche, rembourrage 100% polyester fibre creuse, 2 x 200 g/m<sup>2</sup>, doublure microfibre 100% polyester toucher doux. Cordons de serrage poitrine et capuche, pieds coupe-vent, zip double curseur, poche intérieure. Sac de compression en Ripstop. Température: confort 5°C, limite -5°C, extrême -15°C.

• COLORIS : camo - kaki • TAILLES : 230 x 90 cm en haut x 65 cm en bas.

#### 27131 • SAC À DOS MODULATOR 30/45L

Sac à dos en tissu ripstop ultra résistant, enduit PVC imperméable.

1 grande poche centrale modulable grâce à un soufflet fermé par un zip, volume modulable de 30 à 45 litres. 2 poches extérieures à l'avant du sac. Nombreuses poches intérieures. Emplacement pour sac à hydratation avec 1 sortie de chaque côté pour le tuyau d'eau. Protection dorsale, bretelles ergonomiques renforcées et réglables pour un meilleur confort. Poignée de transport. Système de fixation molle découpées au laser (système laser-cut). • COLORIS : camo - kaki - noir - oryx • TAILLES : dimensions soufflet fermé : largeur 28 cm, hauteur 47 cm, épaisseur 23 cm. Dimensions soufflet ouvert : largeur 28 cm, hauteur 47 cm, épaisseur 33 cm.

#### 2763 • SAC À DOS MULTI-COMPARTIMENT 50L

100% polyester ripstop enduit. 3 poches extérieures, 6 compartiments, poches stylos, étui amovible pour téléphone, fenêtre rétro réfléchissante, protection dorsale, bretelles ergonomiques renforcées et réglables, poignée de transport, bandes pour fixation MOLLE ou clip A.L.I.C.E.

#### 2777 • SAC À CHAUSSURES

100% polyester enduit. Filet pour faciliter la circulation de l'air et le séchage des chaussures, poignée de transport.

• COLORIS : kaki • TAILLE : TU

#### 2753 • GIBECIÈRE RAMBOUILLET

85% polyester, 15% polyamide. Enduction en polychlorure de vinyle. Piècements 100% polyuréthane. Grande poche, filet à gibier extérieur avec rabat. • COLORIS : kaki • TAILLE : 35 x 40 x 8 cm

#### 2785 • SAC DE VOYAGE

100% polyester. Nombreux espaces de rangement, un grand compartiment central équipé d'une poche à linge sale, 6 poches extérieures et 2 poches pratiques sur le dessus. Double poignées de portage. Bandoulière détachable et ajustable.

• COLORIS : Ghostcamo Wet • TAILLE : 60L

#### 2786 • SAC À CARTOUCHES

100% polyester, enduit. Grand compartiment principal. Bandoulière détachable et ajustable. • COLORIS : Ghostcamo Wet • TAILLE : TU

#### 27123 • SAC À DOS PALOMBE

100% polyester. 2 poches zippées avec de nombreux rangements intérieurs. • COLORIS : Ghostcamo Wet • TAILLE : 25L



# ACCESSOIRES



2711 • FOURREAU À FUSIL



2795 • FOURREAU À CARABINE



2719 • FOURREAU À FUSIL CAMO



2797 • FOURREAU FOREST EVO



27137 • FOURREAU WET



2787 • FOURREAU À FUSIL



2768 • FOURREAU À FUSIL GHOSTCAMO B&B



2796 • FOURREAU SIMPLE OUVERTURE HAUT



2756 • FOURREAU À FUSIL RAMBOUILLET



2755 • FOURREAU À CARABINE AVEC OPTIQUE RAMBOUILLET



2799 • FOURREAU DEUX PARTIES



2770 • FOURREAU CARABINE À LUNETTE GHOSTCAMO B&B



27108 • FOURREAU À FUSIL BALL TRAP



2798 • FOURREAU CARABINE FOREST EVO

GHOSTCAMO  
FOREST EVO



27107 • CHAUSSETTE À FUSIL

## 2711 • 2719 • FOURREAU À FUSIL

100% polyester. Mousse haute densité.  
• COLORIS : kaki (2711) - camo (2719) • TAILLE : 130 cm

## 2755 • FOURREAU À CARABINE AVEC OPTIQUE RAMBOUILLET

65% polyester, 35% coton, enduction en polychlorure de vinyle.  
Empiècements 100% polyuréthane. Mousse haute densité épaisseur 2 cm.  
Sangle large pour le port en bandoulière. 2 poches extérieures.  
Écarts pour fermeture sécurisée. Double curseur.  
• COLORIS : kaki • TAILLE : 128 cm

## 2756 • FOURREAU À FUSIL RAMBOUILLET

65% polyester, 35% coton. Enduction en polychlorure de vinyle.  
Empiècements 100% polyuréthane. Mousse haute densité épaisseur 2 cm.  
Sangle large pour le port en bandoulière. Écarts pour fermeture sécurisée.  
Double curseur, 1 poche extérieure. • COLORIS : kaki • TAILLE : 130 cm

## 2768 • FOURREAU À FUSIL GHOSTCAMO B&B

100% polyester. Mousse haute densité.  
• COLORIS : Ghostcamo B&B • TAILLE : 130 cm

## 2770 • FOURREAU CARABINE À LUNETTE GHOSTCAMO B&B

100% polyester. Mousse haute densité. • COLORIS : Ghostcamo B&B  
• TAILLE : 130 cm

## 2787 • FOURREAU À FUSIL

100% polyester. Mousse haute densité. • COLORIS : Ghostcamo Wet  
• TAILLE : longueur 150 cm - largeur 32 cm

## 2795 • FOURREAU À CARABINE

100% polyester. Mousse haute densité.  
• COLORIS : kaki • TAILLE : 130 cm - largeur 28 cm

## 2796 • FOURREAU SIMPLE OUVERTURE HAUT

100% polyester. Mousse haute densité.  
• COLORIS : kaki • TAILLE : 130 cm

## 2797 • FOURREAU FOREST EVO

100% polyester. Mousse haute densité.  
• COLORIS : Ghostcamo Forest Evo • TAILLE : 130 cm

## 2798 • FOURREAU CARABINE FOREST EVO

100% polyester. Mousse haute densité.  
• COLORIS : Ghostcamo Forest Evo. • TAILLE : 130 cm ; Largeur 32 cm

## 2799 • FOURREAU DEUX PARTIES

100% polyester. Mousse haute densité. Convient à des canons jusqu'à  
76 cm maximum. • COLORIS : kaki • TAILLE : longueur totale 87 cm

## 27107 • CHAUSSETTE À FUSIL

100% polyester. • COLORIS : kaki • TAILLE : TU

## 27108 • FOURREAU À FUSIL BALL TRAP

100% polyester. Mousse haute densité.  
• COLORIS : marine - rouge • TAILLE : 138 cm

## 27137 • FOURREAU WET

100% polyester. Mousse haute densité.  
• COLORIS : Ghostcamo Wet • TAILLE : 130 cm





**2754 • CARTOUCHIÈRE  
RAMBOUILLET**



**2712 • CARTOUCHIÈRE**



**27156 • CARTOUCHIÈRE DE CROSSE  
WILD BOAR REPUBLIC**



**27155 • POCHETTE 20 MUNITIONS  
RAYÉES WILD BOAR  
REPUBLIC**



**27157 • CADENAS POUR SAC  
ET FOURREAU**



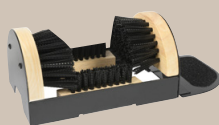
**27152 • SANGLE CARABINE  
WILD BOAR REPUBLIC**



**27154 • TROMPE WILD BOAR  
REPUBLIC**



**27153 • SIÈGE WILD BOAR REPUBLIC**



**27148 • GRATTE BOTTES**

**27100 • DAGUE**



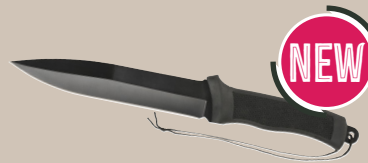
**27160 • DAGUE AVEC MANCHE ANTIDÉRAPANT**



**27103 • COUTEAU DROIT À DÉPECER**



**27101 • COUTEAU PLIANT**



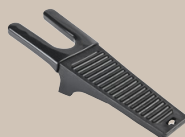
**27102 • COUTEAU DROIT**



**27147 • SÈCHE BOTTES**



**27116 • BOMBE D'ENTRETIEN**



**27149 • TIRE BOTTES**



**CANNE DE PIRSH**

**27144 • MONOPODE  
27145 • BIPODE  
27146 • TRIPODE**



**1251N • GILET BALL TRAP EVO**

#### 1251N • GILET BALL TRAP EVO

Filer 100% polyester. Empiècements 65% polyester, 35% coton. Modèle ambidextre. Epaulettes de tir matelassées, 4 grandes poches avant pour munitions, pattes d'ajustement latérales, grandes poches arrière pour les douilles ou autres équipements.

• COLORIS : noir/beige - noir/bleu - noir/orange

• TAILLES : S - 4XL

#### 2712 • CARTOUCHIÈRE

100% polyester, enduit. 20 tubes, calibre 12.

• COLORIS : kaki • TAILLE : TU

#### 27149 • TIRE-BOTTES

100% polyester. • COLORIS : noir • TAILLE : TU

#### 2754 • CARTOUCHIÈRE RAMBOUILLET

55% polyester, 45% polyamide, enduit. Cartouchière 25 tubes. • COLORIS : kaki • TAILLE : 120 cm

#### 27100 • DAGUE

Lame en acier inox 420 A, manche imitation corne avec trou riveté pour passage de dragonne.

• COLORIS : marron • TAILLE : Lame de 28 cm

#### 27101 • COUTEAU PLIANT

Lame en acier inox 420 A, manche imitation corne. Article équipé d'une étiquette antivol.

• COLORIS : marron • TAILLE : lame de 9 cm

#### 27102 • COUTEAU DROIT

Lame en acier inox 420 A, manche imitation corne.

Article équipé d'une étiquette antivol.

• COLORIS : marron • TAILLE : Lame de 10 cm

#### 27103 • COUTEAU DROIT À DÉPECER

Lame en acier inox 420 A, manche imitation corne. Article équipé d'une étiquette antivol.

• COLORIS : marron • TAILLE : Lame de 10,5 cm

#### 27116 • BOMBE D'ENTRETIEN

Spray rénovateur pour bottes en caoutchouc. Entretien et prolonge la durée de vie du caoutchouc. Fabriqué en France. • COLORIS : marron • TAILLE : 200 ML

#### 27144 • CANNE DE PIRSH MONOPODE

Monopode en aluminium avec virole en ABS et poignée en mousse. 215 g. Filetage permettant l'adaptation d'une longue vue ou d'un appareil photo.

• COLORIS : noir • TAILLE : de 80 à 155 cm

#### 27145 • CANNE DE PIRSH BIPODE

Bipode en aluminium avec virole en ABS et poignée en mousse. 700 g.

• COLORIS : noir • TAILLES : de 87 à 155 cm

#### 27146 • CANNE DE PIRSH TRIPODE

Tripode en aluminium avec virole en ABS et poignée en mousse. 950 g.

• COLORIS : noir • TAILLES : de 87 à 155 cm

#### 27147 • SÈCHE BOTTES

220 V - 50 Hz - 150 W. Permet de sécher rapidement une paire de bottes ou de chaussures. Livré avec deux tuyaux adaptables à tout type de chauffants.

• COLORIS : blanc • TAILLE : TU

#### 27148 • GRATTE BOTTES

Châssis en acier, brosse en PVC. Ce gratte bottes permettra de débarrasser vos bottes et chaussures de la boue et d'autres salissures. Livré avec vis et cheville pour une fixation durable, se fixe au sol.

• COLORIS : noir • TAILLE : TU

#### 27152 • SANGLE CARABINE WILD BOAR REPUBLIC

Bretelle en néoprène avec trou pour pouce. Sangle en nylon et boucle ajustable, bandoulière ergonomique en néoprène pour absorber les chocs et apporter plus de confort. Comporte une face caoutchoutée pour une meilleure tenue à l'épaule. • COLORIS : kaki • TAILLE : TU

#### 27153 • SIÈGE WILD BOAR REPUBLIC

Trépid en acier avec assise en textile polyester. Bretelle pour le porter avec 2 crochets et patte de serrage en bas des pieds. Supporte jusqu'à 100 kg. Hauteur ouvert 60 cm. • COLORIS : kaki • TAILLE : hauteur ouvert 60 cm

#### 27154 • TROMPE WILD BOAR REPUBLIC

Trompe en ABS 25 cm.

• COLORIS : orange • TAILLE : 25 cm

#### 27160 • DAGUE AVEC MANCHE ANTI DÉRAPANT

Lame en acier inox 420 A. Manche anti-dérapant. Livré sous blister. Article équipé d'une étiquette antivol.

• COLORIS : noir • TAILLE : lame 18 cm



# ACCESSOIRES



2819 - GANTS NÉOPRÈNE



2803 - GANTS MOUFLES POLAIRE  
RENFORTS PAUME



2811 - GANTS POLAIRE UNIS



2812 - GANTS POLAIRE CAMO



2820 - GANTS FINS LYCRA



2821 - GANTS CUIR



2825 - GANTS GHOSTCAMO FOREST EVO



2703 - CEINTURE TOILE CAMO



CHAUSSETTES BOUCLETTE - 1705 - CAMO - 1702 - UNIE



2700 - CEINTURE TOILE UNIE



2717 - GUÊTRES STRONGER KAKI



2720 - GUÊTRES STRONGER CAMO



2767 - GUÊTRES STRONGER GHOSTCAMO



2707-D - GUÊTRES RIPSTOP 1200



2732 - GUÊTRES PREDATOR



27138 - GUÊTRES ENFANT

## 27155 - POCHETTE 20 MUNITIONS RAYÉES WILD BOAR REPUBLIC

Pochette à rabat 100% polyester avec fermeture par boutons-pression permettant de transporter à la ceinture 20 munitions de tous calibres rayés. • COLORIS : kaki • TAILLE : TU

## 27156 - CARTOUCHIÈRE DE CROSSE WILD BOAR REPUBLIC

100% polyester, permettant de transporter 9 munitions de calibre rayés. Adaptable sur toutes les crosses ne comportant pas de busc réglable. • COLORIS : noir • TAILLE : TU

## 27157 - CADENAS POUR SAC ET FOURREAU

Structure métallique 100% zinc, dimensions 62 x 29 x 12,4 mm. Combinaison à trois chiffres permettant de verrouiller le cadenas. • COLORIS : noir • TAILLE : TU

## 1702 - 1705 - CHAUSSETTES BOUCLETTE

60% acrylique, 30% laine, 10% polyester. • COLORIS : kaki - noir (1702) - camo (1705) • TAILLES : 39/42 - 43/46 - assortiment de 12 pièces.

## 2700 - 2703 - CEINTURE TOILE

100% polyester. • COLORIS : beige - blanc - kaki - marine/doré - marine - marron - noir/mat - noir/argent (2700) - camo (2703) • TAILLE : 130cm

## 2717 - 2720 - 2767 - GUÊTRES STRONGER

100% polyester, 600 deniers enduit, coutures étanches, câble en acier, Velcro couvrant la fermeture éclair. Modèle élastiqué sur 2 hauteurs. • COLORIS : kaki (2717) - camo (2720) - Ghostcamo B&B (2767)

• TAILLE : TU

## 27138 - GUÊTRES ENFANT

100% polyester, 600 deniers enduit, coutures étanches, câble en acier, Velcro couvrant la fermeture éclair. Modèle élastiqué sur 2 hauteurs. • COLORIS : kaki • TAILLES : TU

## 2732 - GUÊTRES PREDATOR

100% polyester 1200R, enduit, coutures étanches. Velcro couvrant la fermeture éclair, boutons-pression sur les deux hauteurs. Modèle élastiqué sur 2 hauteurs avec cordon de serrage, maintien sur chaussure par crochet à lacet et sangle réglable en caoutchouc. • COLORIS : kaki/orange • TAILLE : TU

## 2803 - GANTS MOUFLES POLAIRE RENFORTS PAUME

100% polyester, 210 g/m². Paume antidérapante. Transformable en mitaine grâce à un Velcro. • COLORIS : kaki - noir • TAILLES : assortiment de tailles de 12 pièces - (M - XL)

## 2811 - 2812 - GANTS POLAIRE

Micropolaire 100% polyester, 220 g/m². • COLORIS : kaki - noir (2811) - camo (2812) • TAILLES : assortiment de tailles de 12 pièces (M - XL)

## 2819 - GANTS NÉOPRÈNE

90% néoprène, 6% polyamide, 4% polyuréthane. Gants avec ouverture sur l'index pour le tir, patte de serrage au poignet. • COLORIS : kaki • TAILLES : S - 3XL

## 2820 - GANTS FINS LYCRA

95% coton, 5% élasthane. • COLORIS : noir • TAILLES : S - 3XL

## 2821 - GANTS CUIR

100% cuir. Ouverture sur l'index pour le tir, patte de serrage au poignet, paume antidérapante. • COLORIS : marron • TAILLES : S - 3XL

## 2825 - GANTS GHOSTCAMO FOREST EVO

100% polyester, enduit polyuréthane. Empiècements antidérapants sur la paume et les doigts, ouverture sur l'index pour le tir. • COLORIS : Ghostcamo Forest Evo • TAILLES : S - 3XL





Toutes nos casquettes, bonnets, cagoules et écharpes sont en taille unique.

#### 3402 • CASQUETTE BRODÉE

100% coton • COLORIS : kaki brodries ass - kaki/bécasse  
• TAILLE : TU – assortiment de 12 pièces

#### 3409 • 3413 • CASQUETTE BASEBALL

100% coton. • COLORIS : kaki - noir - marine - beige (3409) - camo (3413)  
• TAILLE : TU - assortiment de 12 pièces

#### 3416 • CASQUETTE BASEBALL GHOSTCAMO FOREST EVO

100% polyester, enduit polyamide, doublure 65% polyester, 35% coton.  
• COLORIS : Ghostcamo Forest Evo • TAILLE : TU – assortiment de 12 pièces

#### 3436 • CASQUETTE FILET GHOSTCAMO FOREST

80% polyester, 20% coton, filet 100% polyester.  
• COLORIS : Ghostcamo Forest • TAILLE : TU – assortiment de 12 pièces

#### 3440 • CASQUETTE FLUO

100% polyester. • COLORIS : orange • TAILLE : TU - assortiment de 12 pièces

#### 3441 • CASQUETTE US RIPSTOP

100% coton ripstop, doublure 100% polyester.  
• COLORIS : beige - kaki - noir • TAILLE : TU - assortiment de 12 pièces

#### 3450 • CASQUETTE RÉVERSIBLE SÉCURITÉ

65% polyester, 35% coton, doublure orange 100% polyester.  
• COLORIS : orange/camo • TAILLE : TU - assortiment de 12 pièces

#### 3451 • CASQUETTE BASEBALL ENFANT CAMO

65% polyester, 35% coton.  
• COLORIS : camo • TAILLE : TU - assortiment de 12 pièces.

#### 3452 • CASQUETTE FLUO ENFANT

100% polyester.  
• COLORIS : orange • TAILLE : TU - assortiment de 12 pièces

#### 3464 • 3471 • CASQUETTE BASEBALL GHOSTCAMO

100% polyester, doublure 100% polyester. • COLORIS : Ghostcamo B&B (3464) – Ghostcamo Wet (3471) • TAILLE : TU - assortiment de 12 pièces

#### 3467 • 3468 • CASQUETTE BASEBALL GRAND NORD

100% polyester, membrane imperméable, doublure micropolaire 100% polyester. Couvre-oreilles rabattables, système de serrage par cordon.  
• COLORIS : kaki/Percussion (3467) – Ghostcamo B&B (3468)  
• TAILLE : TU - assortiment de 12 pièces

#### 3469 • CASQUETTE BASEBALL RAMBOUILLET ORIGINAL

55% polyester, 45% polyamide, avec membrane polyuréthane laminée. Détails en suédine 100% polyester. Doublure 65% polyester, 35% coton  
• COLORIS : kaki/Percussion • TAILLE : TU - assortiment de 12 pièces

#### 3474 • CASQUETTE SAVANE

80% polyester, 20% coton. • COLORIS : kaki/broderies assorties (canard - Percussion - sanglier) - kaki/Percussion  
• TAILLE : TU - assortiment de 12 pièces

#### 3475 • 3477 • CASQUETTE LED

100% polyester. • COLORIS : marron (3475) - Ghostcamo Wet (3477)  
• TAILLE : TU - assortiment de 6 pièces.



## PASSION MIGRATEURS



NEW



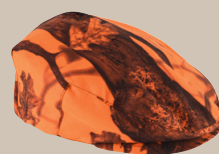
NEW

**3486 - CASQUETTE PASSION MIGRATEURS**

**3487 - BONNET PASSION MIGRATEURS**



**3481 - CASQUETTE PLATE RAMBOUILLET**



**3482 - CASQUETTE PLATE BROCARD GHOSTCAMO B&B**



**3455 - CHAPEAU INDIANA**



**3442 - BONNET POLAIRE UNI**



**3445 - TOUR DE COU POLAIRE UNI**  
**3449 - CAMO**



**3446 - BONNET POLAIRE CAMO**



**3406 - BONNET MARIN ACRYLIQUE**



**3408 - CAGOULE 3 TROUS**



**3457 - ÉCHARPE POLAIRE BRODÉE**



**3407 - PASSE MONTAGNE AVEC VISIÈRE**



**3447 - CAGOULE 3 TROUS UNIE**  
**3448 - CAMO**



**3436 - CASQUETTE FILET GHOSTCAMO FOREST**

Toutes nos casquettes, bonnets, cagoules et écharpes sont en taille unique.

### 3476 - CASQUETTE IMPERLIGHT

100% polyester. Doublure 100% polyester.  
• COLORIS : kaki • TAILLE : TU - assortiment de 12 pièces

### 3479 - CASQUETTE BASEBALL GHOSTCAMO FOREST EVO ENFANT

100% polyester, doublure 100% polyester.  
• COLORIS : Ghostcamo Forest Evo • TAILLE : TU - assortiment de 12 pièces

### 3483 - CASQUETTE WILD BOAR REPUBLIC

100% polyester.  
• COLORIS : kaki - orange • TAILLE : TU - assortiment de 12 pièces

### 3406 - BONNET MARIN ACRYLIQUE

100% acrylique.  
• COLORIS : kaki - marine - noir • TAILLE : TU - assortiment de 12 pièces

### 3407 - PASSE MONTAGNE AVEC VISIÈRE

100% acrylique, avec visière.  
• COLORIS : kaki - noir • TAILLE : TU - assortiment de 12 pièces

### 3408 - CAGOULE 3 TROUS

100% acrylique.  
• COLORIS : kaki - noir • TAILLE : TU - assortiment de 12 pièces

### 3442 - 3446 - BONNET POLAIRE

Micropolaire 100% polyester.  
• COLORIS : kaki - noir - orange (3442) - camo (3446)  
• TAILLE : TU - assortiment de 12 pièces

### 3445 - 3449 - TOUR DE COU POLAIRE

Micropolaire 100% polyester. • COLORIS : kaki - noir - orange (3445)  
- camo (3449) • TAILLE : TU - assortiment de 12 pièces

### 3447 - 3448 - CAGOULE POLAIRE 3 TROUS

Micropolaire 100% polyester. • COLORIS : kaki - noir (3447) - camo (3448)  
• TAILLE : TU - assortiment de 12 pièces

### 3455 - CHAPEAU INDIANA

100% laine. Indéformable, déperlant, double piqûres, tour de cuir huilé.  
• COLORIS : kaki - marron  
• TAILLES : Assortiment de 6 pièces (55/56 - 57/58 - 59/60 - 61).

### 3457 - ÉCHARPE POLAIRE BRODÉE

Micropolaire 100% polyester, 230 gm<sup>2</sup>, anti-bouloche. Longueur 150 cm.  
• COLORIS : kaki/Percussion - orange/Percussion  
• TAILLE : TU - assortiment de 12 pièces

### 3481 - CASQUETTE PLATE RAMBOUILLET

85% polyester, 15% polyamide, suédine 100% polyester.  
• COLORIS : kaki  
• TAILLES : Assortiment de 12 pièces (55/56 - 57/58 - 59/60 - 61)

### 3482 - CASQUETTE PLATE BROCARD GHOSTCAMO B&B

100% polyester enduit polyacrylique, doublure 100% polyester.  
• COLORIS : Ghostcamo B&B • TAILLES : Assortiment de 12 pièces (55/56 - 57/58 - 59/60 - 61)

### 3486 - CASQUETTE PASSION MIGRATEURS

100% polyester. Broderie Percussion au dos. Fermeture arrière avec velcro élastique et boucle en plastique.  
• COLORIS : Ghostcamo Wet • TAILLES : TU - assortiment de 12 pièces

### 3487 - BONNET PASSION MIGRATEURS

50% viscose, 30% polyester, 20% polyamide. Logo passion migrateurs sur le devant.  
• COLORIS : kaki • TAILLES : TU - assortiment de 12 pièces



 <p>CHAUD &amp; SEC</p> <p>P. 16 <b>SAVANE</b></p>  <p>5XL GHOSTCAMO blaze &amp; black REVERSIBLE</p> <p>1269 GILET SAVANE RÉVERSIBLE</p>	 <p>DOUX &amp; SEC</p> <p>P. 18 <b>PALOMBE</b></p>  <p>GHOSTCAMO wet &amp; colors</p> <p>1272 GILET PALOMBE GHOSTCAMO WET</p>	 <p>DOUX &amp; SEC</p> <p>P. 20 <b>TRADITION</b></p>  <p>4XL</p> <p>1323 VESTE TRADITION</p>	 <p>TEMPS DE PLUIE</p> <p>P. 22 <b>IMPERLIGHT</b></p>  <p>4XL IMPERMEABLE RESPIRANT</p> <p>13137 VESTE IMPERLIGHT EVO</p>	 <p>TEMPS DE PLUIE</p> <p>P. 24 <b>BRISTOL</b></p>  <p>4XL IMPERMEABLE RESPIRANT</p> <p>13140 VESTE BRISTOL</p>
 <p>STRETCH</p> <p>10158 PANTALON HYPERSTRETCH SAVANE</p>	 <p>GHOSTCAMO wet &amp; colors</p> <p>10127 PANTALON PALOMBE GHOSTCAMO WET</p>	 <p>64</p> <p>1027 FUSEAU TRADITION</p>	 <p>60 IMPERMEABLE RESPIRANT</p> <p>10169 PANTALON RENFORT IMPERLIGHT EVO</p>	 <p>IMPERMEABLE RESPIRANT</p> <p>10172 FUSEAU BRISTOL</p>
 <p>FROID &amp; PLUVIEUX</p> <p>P. 26 <b>BERRY</b></p>  <p>4XL IMPERMEABLE RESPIRANT</p> <p>13130 VESTE BERRY</p>	 <p>FROID &amp; PLUVIEUX</p> <p>P. 28 <b>RAMBOUILLET</b></p>  <p>4XL IMPERMEABLE RESPIRANT</p> <p>1374 VESTE RAMBOUILLET ORIGINAL</p>	 <p>TEMPS DE PLUIE</p> <p>P. 32 <b>BROCARD</b></p>  <p>5XL GHOSTCAMO blaze &amp; black IMPERMEABLE RESPIRANT HAUTE VISIBILITE HIGH VISIBILITY</p> <p>1353N VESTE BROCARD GHOSTCAMO BLAZE &amp; BLACK</p>	 <p>FROID &amp; PLUVIEUX</p> <p>P. 34 <b>GRAND NORD</b></p>  <p>5XL GHOSTCAMO blaze &amp; black POLARTANE WATERPROOF BREATHABLE IMPERMEABLE RESPIRANT HAUTE VISIBILITE HIGH VISIBILITY</p> <p>1391 VESTE GRAND NORD GHOSTCAMO</p>	 <p>TEMPS DE PLUIE</p> <p>P. 40 <b>TRAQUE</b></p>  <p>5XL IMPERMEABLE RESPIRANT HAUTE VISIBILITE HIGH VISIBILITY</p> <p>1357N VESTE STRONGER EVO</p>
 <p>60 IMPERMEABLE RESPIRANT</p> <p>10162 FUSEAU BERRY</p>	 <p>IMPERMEABLE RESPIRANT</p> <p>1092 FUSEAU RAMBOUILLET ORIGINAL</p>	 <p>GHOSTCAMO FOREST EVO IMPERMEABLE RESPIRANT</p> <p>1076 FUSEAU BROCARD GHOSTCAMO FOREST</p>	 <p>POLARTANE IMPERMEABLE RESPIRANT</p> <p>10101 SALOPETTE GRAND NORD</p>	 <p>HAUTE VISIBILITE HIGH VISIBILITY IMPERMEABLE RESPIRANT</p> <p>1077 FUSEAU PREDATOR R2</p>





Réf. TOTEM - P

### TOTEM PERCUSSION

Ce totem est idéal pour animer un point de vente, un stand et faire vivre tous types d'opérations promotionnelles. Avec un visuel différent de chaque côté, cette PLV carton bifaces de dimension 148 x 54 cm est livrée pliée en carton. Elle se démonte, se range et se conserve très facilement.

Dimensions 148 x 54 cm



Réf. TOTEM - B

### TOTEM BOTTES

Ce totem est idéal pour animer un point de vente, un stand et faire vivre tous types d'opérations promotionnelles. Avec un visuel différent de chaque côté, cette PLV carton bifaces de dimension 154 x 50 cm est livrée pliée en carton. Elle se démonte, se range et se conserve très facilement.

Dimensions 154 x 50 cm



Réf. AFF-PER

### AFFICHES PERCUSSION

Lot de deux affiches. Aux dimensions 50 cm x 70 cm, ces deux visuels aux couleurs de notre marque sont parfaits pour décorer des points de vente, des show room et des espaces promotionnels.

Dimensions 50 x 70 cm



Réf. FLAM-PER

### FLAMME PERCUSSION

Flamme rotative de 3 mètres de haut pour 90 cm de large. L'outil idéal pour décorer votre point de vente ou votre stand sur un salon. A l'intérieur comme à l'extérieur, cette flamme permet un repérage de marque immédiat. Efficacité visuelle garantie ! Livrée avec mât, pied rotatif et socle de stabilisation, son montage est excessivement simple.



Réf. LOGO-PER-LON

### LOGO PERCUSSION LONG

Panonceau marque au format 60 cm x 20 cm, imprimé sur du PVC 1 mm. Léger et pratique, ce logo se place sur toutes les gondoles et toutes les surfaces. Un astucieux système de scotch double face permet de le fixer partout.

Dimensions 60 x 20 cm



Réf. LOGO-PER

### LOGO PERCUSSION

Panonceau marque Percussion, imprimé sur du PVC 1 mm. Léger et pratique, ce logo se place sur toutes les gondoles et toutes les surfaces. Un astucieux système de scotch double face au verso sur la totalité de la feuille permet de le fixer partout.

Dimensions 30 x 19 cm



Réf. PLVC-B-PERCU

### PLV COMPTOIR BOTTE

Élégant présentoir en bois et aluminium de 40 cm de haut environ. Posé sur un comptoir ou sur une gondole, ce présentoir permet de décorer votre point de vente et un repérage de marque immédiat. L'idéal est, bien entendu, d'y placer notre modèle de boîte écorchée (1733SAMPLE ÉCORCHE BOTTE SOLOGNE) ou une boîte de démonstration. Vos clients comprendront toutes la qualité de nos modèles. Efficacité visuelle garantie !

Hauteur 40 cm



Réf. 1733SAMPLE

### ÉCORCHE BOTTE SOLOGNE

Réalisé à partir du modèle Sologne (référence 1733), ce prototype de démonstration permet de tout comprendre sur les qualités de fabrication de notre gamme de bottes. A l'image des écorchés de sciences naturelles, les coupes réalisées dans la boîte laissent apparaître les couches de caoutchouc, les différentes semelles et toute la conception de nos modèles caoutchouc.





# PERCUSSION®



## BOTTES PERCUSSION : SÛRES, SOLIDES ET FONCTIONNELLES

Nos nouveaux modèles de bottes néoprène Oxford et Cambridge, dotés d'une semelle exclusive et de la technologie d'amorti Shock Prevent System (SPS), illustrent notre exigence en matière de bottes caoutchouc : un savoir-faire technique éprouvé au service d'une marche toujours plus facile et d'un confort sans pareil.

✓  
Oxford SPS  
Néoprène



✓  
Cambridge SPS  
Néoprène



✓  
Rambouillet  
Néoprène



✓  
Sologne  
Néoprène



✓  
Stronger  
jersey



✓  
Chantilly  
Jersey full zip



✓  
Tradition  
Jersey



✓  
Marly  
Jersey



●  
Demi-botte  
Marly Jersey



PERCUSSION Parc Synergie Val de Loire - 2<sup>ème</sup> avenue - 45130 Meung-sur-Loire  
T. 33 (0)2 38 43 00 47 • F. 33 (0)2 38 43 91 60 • E-mail: [contact@tresco.com](mailto:contact@tresco.com)  
[www.percussion-europe.com](http://www.percussion-europe.com)



Percussion Europe



@percussioneurope



Percussion Europe



Tresco-CILVC



3 660529 094095